

**BUDAPEST FŐVÁROS XVI. KERÜLET ÖNKORMÁNYZAT
POLGÁRMESTERE**

Készült a Képviselő-testület 2017. október 18-i ülésére.

Készítette: Furdan Mária Kerületfejlesztési és üzemeltetési irodavezető

Tárgy: Javaslat a Cinkotai kiserdő területén épülő kilátó kivitelezéséhez szükséges döntés meghozatalára

Tisztelt Képviselő-testület!

Önkormányzatunk a Fővárosi Városrehabilitációs Keret felhasználásának szabályairól szóló 27/2013. (IV.18.) számú Főv. Kgy. rendeletben foglaltak szerint „B” program: Közösségi célú városrehabilitációs programok tárgyú pályázaton - a Képviselő-testület 226/2017(V.17)) számú határozatával benyújtott - **„Szilasmenti kerékpárút közösségi tereinek bővítése”** című pályázattal nyert 180 000 E Ft támogatást. A támogatás műszaki tartalma: közösségi tanya létrehozása a Sarjú utca 5 sz. alatt, a Naplás-tó környezetének fejlesztése keretében fogadóépület építése, NAPLÁzS kialakítása (tó partjának rendezése), kilátó építése a Cinkotai kiserdő legmagasabb pontján, és kerékpárút építése.

A Budapest XVI. kerület 118627 helyrajzi számú, 32.8938 ha alapterületű, erdő művelési ágú ingatlan természetben az ún. **„Cinkotai kiserdő”**, üzemtervezett erdőterület, tulajdonosa 1/1 tulajdoni hányaddal a Magyar Állam, vagyongazdálkodója és erdőgazdálkodója a **Pilisi Parkerdő Zártkörűen Működő Részvénytársaság** (székhelye: 2025 Visegrád, Mátyás király u. 4.). A Pilisi Parkerdő Zrt. a pályázat beadásához együttműködési szándékaról nyilatkozott, és rendelkezésre bocsátotta a kilátó fejlesztési javaslatát, költségbebecslését. (1. sz. melléklet).

A Támogató Fővárosi Önkormányzat részéről a Támogatási Szerződés megkötésének feltétele a valamennyi projektelemre vonatkozó előkészítés lezárása, a szükséges együttműködési megállapodások, engedélyek csatolása. Ehhez a Pilisi Parkerdő Zrt.-vel a kilátó megvalósítására együttműködési megállapodást és pénzeszköz átadás-átvételi megállapodást kell kötni, hogy a szükséges engedélyek év végéig rendelkezésre álljanak.

Kérem a Tisztelt Képviselő-testületet, hogy a 69 369 603 Ft pénzeszköz átadásához szükséges határozati javaslatot elfogadni szíveskedjen.

Határozati javaslat: Budapest Főváros XVI. kerületi Önkormányzat Képviselő-testülete együttműködési, valamint pénzeszköz átadás-átvételi megállapodást köt a Pilisi Parkerdő Zrt.-vel, bruttó 69 369 603 Ft költséggel a „Szilasmenti kerékpárút közösségi tereinek bővítése” projekt keretében a Cinkotai kiserdőben (Budapest XVI. kerület 118627 hrsz) építendő kilátó tervezése, engedélyeztetése és kivitelezése céljából.

A Képviselő-testület felhatalmazza a Polgármestert az együttműködési megállapodás és a pénzeszköz átadás-átvételi megállapodás aláírására, valamint a pénzeszköz átadással kapcsolatos minden szükséges intézkedés megtételére.

Felelős: Kovács Péter polgármester
Határidő: 2017. november 30.
(elfogadása egyszerű szótöbbséget igényel)

Budapest, 2017. október 5.



Kovács Péter
polgármester

Láttam;



Ancsin László
jegyző

Melléklet: Pilisi Parkerdő Zrt. fejlesztési javaslata, költségbecslése

Tárgyalásra kijelölt bizottság: Kerületfejlesztési és Üzemeltetési Bizottság



KILÁTÓ

Budapest, XVI. kerület

GUTOWSKI ÉPÍTÉSZ Kft.

2071 Páty, Kossuth L. u. 113.
email: robert@gutowski.hu
honlap: www.gutowski.hu

TARTALOM

01	ÉPÍTÉSZETI LEÍRÁS
02	TERVEZŐI KÖLTSÉGBECSLÉS
03	ÁTNÉZETI HELYSZÍNRAJZ
04	HELYSZÍNRAJZ
05	ALAPRAJZOK, HOMLOKZATOK
06	METSZET
07	LÁTVÁNYTERVEK

ÉPÍTÉSZETI LEÍRÁS

Feladat

-egy fák fölé magasló kilátó tervezése

Helyszín, adottságok, koncepció

A tervezési helyszín Budapest XVI. kerületében, a Naplás-tó feletti erdő területén egy turistaútvonal mentén található.

A kilátó helyének kinézett kis tisztást átlagosan 20 méter magas feketefenyők veszik körbe, a kilátó közvetlen közelében pedig 10-15 m magas növésben levő jellemzően tölgy- és akácfák találhatók. A hely adottságait figyelembe véve, a koncepció megfogalmazásánál, fontos szempont, hogy a kilátó, a fák mögé magasodjon ezzel egy teljes panorámás kilátást téve lehetővé a környékre.

A bejárati szint szabályos téglalap kontúrja felfele a kilátószint fele haladva kiszélesedik és torzzá válik. Az így kialakult térforma oldalai megtörnek és mozgalmassá teszik a geometriát. Ez a szerkesztési elv határozza meg a torony kristályos formáját, amelyre a vörösfenyő lécekből szőtt burkolat sűrítése és ritkulása is rásegít.

A torony anyaghasználatában a fa és beton kontrasztja érvényesül: a nehézkes tömör beton lábazati tömb felfele haladva a fa szerkezettel egyre inkább könnyedebbé válik és ez a kikönyvítés a kilátó szinten teljesedik ki, ahol 360 fokban megnyílik a környező táj fele.

A bejárat és kilátószintet egy könnyed perforált kétkarú lépcső köti össze, amely súlytalanságával és transzparenciájával átláthatóvá teszi a torony belsejét.

Tervezett szerkezetek:

A torony az első szint magasságáig egy nyers beton felületű vasbeton podeszton áll, innen indul a kilátó tartóvázát képező és a lépcső szerkezetet is magába foglaló 4 függőleges ragasztott fatartóra szerkesztett belső mag. Ez a mag tarja a vörösfenyő lécekből álló külső burkot is.

A kilátót egy lebegő hatást keltő tető zárja, amely védi a kilátószintet és lépcsőt is a csapadéktól.

Javasolt szerkezetek

- vasbeton alapozás
- vasbeton podeszt
- rétegelt-ragasztott fatartó központi váz
- perforált lemezzel burkolt acél lépcső
- horganyzott acél lakatos kötőelemek és acél korlátok
- fémlemez fedés
- vörösfenyő lécburkolat

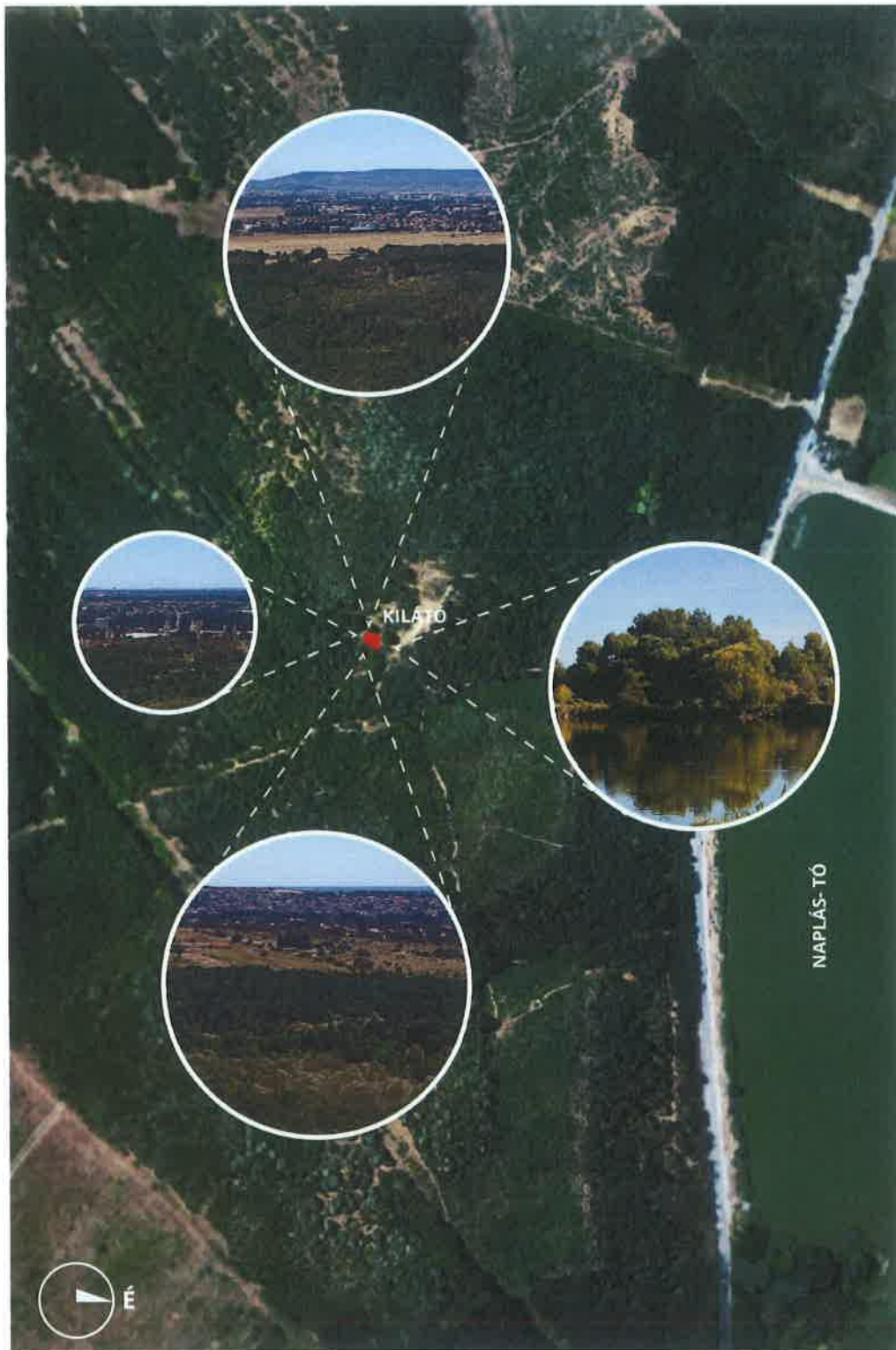
Gutowski Építész Kft.

székhely és postacím: 2071 Páty, Kossuth L. u. 113. – iroda: 1021 Budapest, Budakeszi út 91.
email: robert@gutowski.hu – honlap: www.gutowski.hu – mobil: +3620/972-4592

TERVEZŐI KÖLTSÉGBECSLÉS

MEGNEVEZÉS	MENNYISÉG	ANYAG FAJLAGOS DÍJ	MUNKA FAJLAGOS DÍJ	ANYAG DÍJ	MUNKA DÍJ
Földmunka	52,30 m ³	650 Ft/m ³	2500 Ft/m ³	33 995 Ft	130 750 Ft
Vasbeton alapozás	38,90 m ³	18 500 Ft/m ³	9 500 Ft/m ³	719 650 Ft	369 550 Ft
Vasbeton felszerkezet, zsaluzással	32,40 m ³	22 500 Ft/m ³	12 350 Ft/m ³	729 000 Ft	400 140 Ft
Beton acél szerelés	13,40 t	225 250 Ft/t	107 950 Ft/t	3 018 000 Ft	1 446 530 Ft
Rétegelt-ragasztott fatartó építése	50,20 m ³	285 500 Ft/m ³	108 250 Ft/m ³	14 332 100 Ft	5 434 150 Ft
Vörösfenyő lécburkolat	36,90 m ³	118 900 Ft/m ³	37 500 Ft/m ³	4 387 410 Ft	1 383 750 Ft
Acél szerkezetű lépcső	98,70 m ²	16 500 Ft/m ²	5 500 Ft/m ²	1 628 550 Ft	542 850 Ft
Horganyzott acél lakatos kötőelemek	11,3 t	675 800 Ft/t	295 500 Ft/t	7 636 540 Ft	3 339 150 Ft
Fémlemez fedés, villámvédelem	42,30 m ²	12 500 Ft/m ²	11 200 Ft/m ²	528 750 Ft	473 760 Ft
Acél korlát	2,30 t	375 500 Ft/t	105 700 Ft/t	863 650 Ft	243 110 Ft
Térbeli és időbeli organizáció	1 klt.	320 000 Ft	560 000 Ft	320 000	560 000 Ft
Tervezési díj	1 klt.	-	3 150 000 Ft	-	3 150 000 Ft
Műszaki és pénzügyi felügyelet	1 klt.	-	2 950 000 Ft	-	2 950 000 Ft
Mindösszesen				34 197 995 Ft	20 423 740 Ft

Becsült nettó bekerülési költség: 54 621 735 Ft
Becsült bruttó bekerülési költség: 69 369 603 Ft



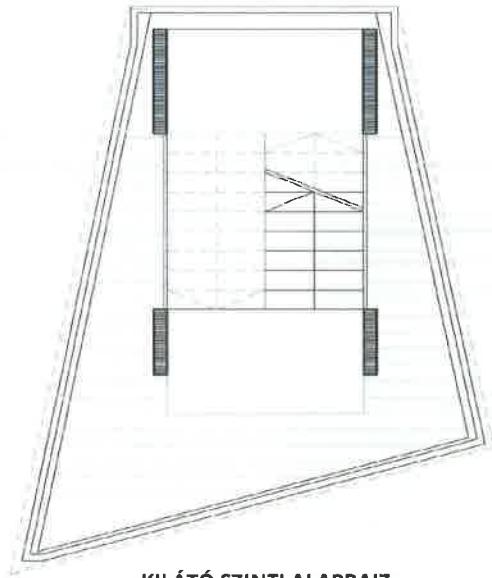
ÁTNÉZETI HELYSZÍNRAJZ

Gutowski Építész Kft.

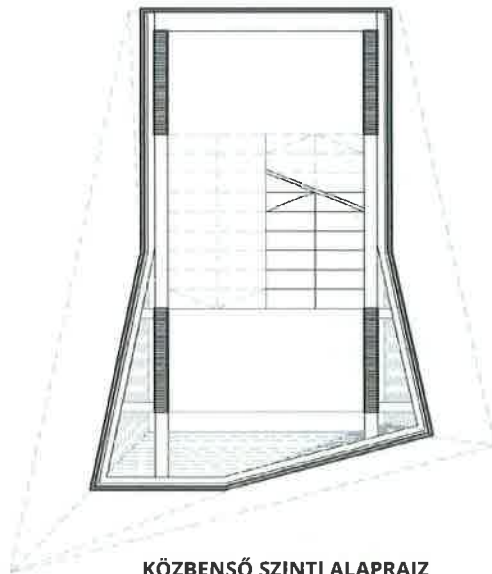
szerkelet és zuzracim: 2071 Págy, Kossuth L. u. 113. – iroda: 1021 Budapest, Budafarsz nr 91
-email: robert@gutowski.hu – honlap: www.gutowski.hu – mobil: +3620/972-4592



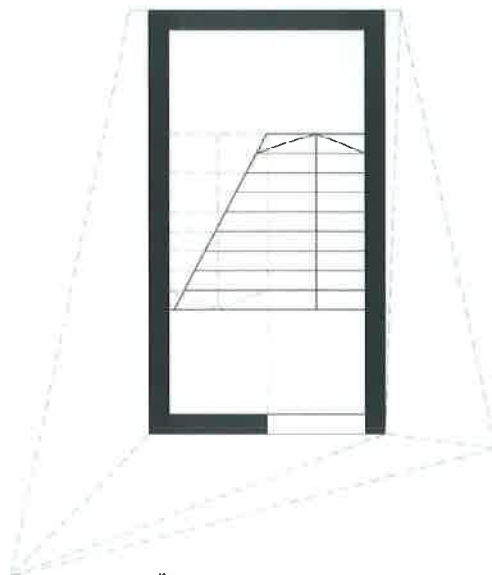
HELYSZÍNRAJZ



KILÁTÓ SZINTI ALAPRAJZ



KÖZBENSŐ SZINTI ALAPRAJZ



FÖLDSZINTI ALAPRAJZ

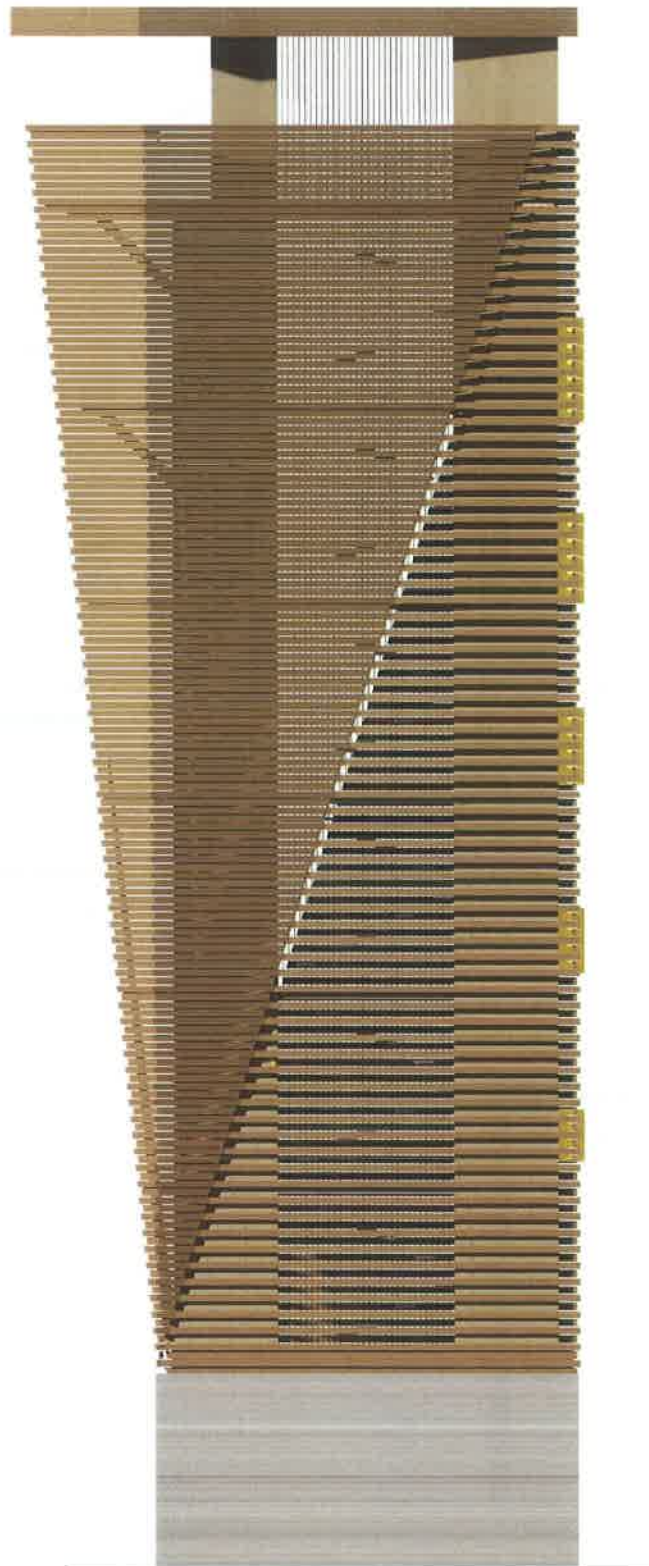


ÉSZAKI HOMLOKZAT



Gutowski Építész Kft.

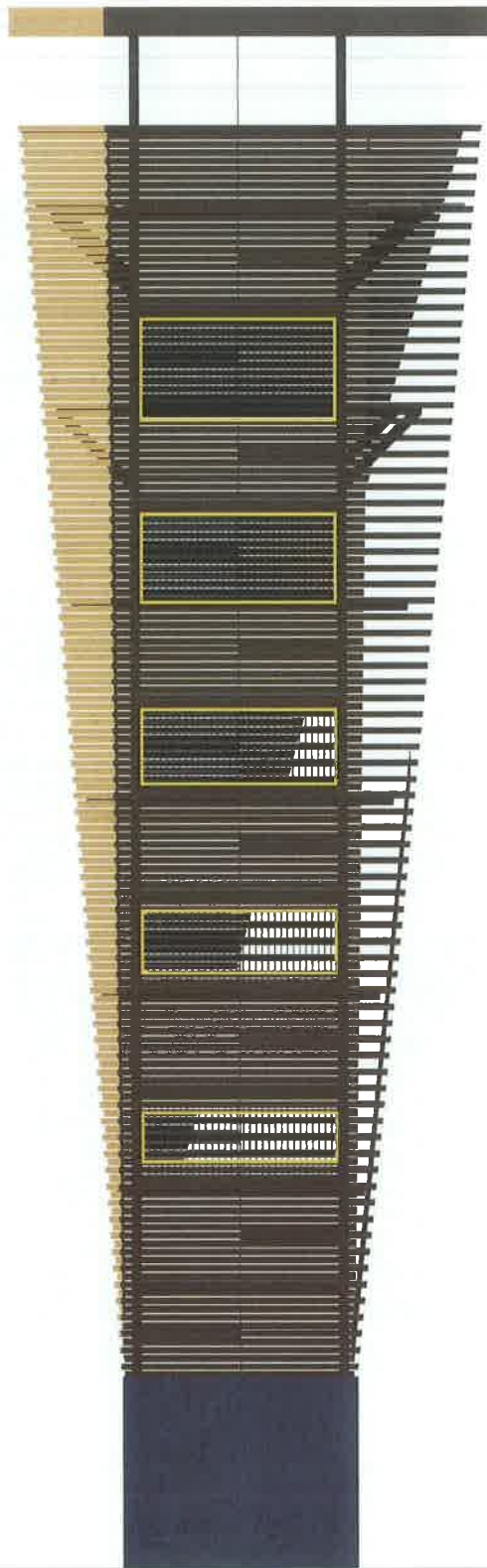
székhely és postacím: 2071 Páry, Kossuth L. u. 113 – iroda: 1021 Budapest, Budaörsi út 91
email: robert@gutowski.hu – honlap: www.gutowski.hu – mobil: +3620/972-4592



KELETI HOMLOKZAT

Gutowski Építész Kft.

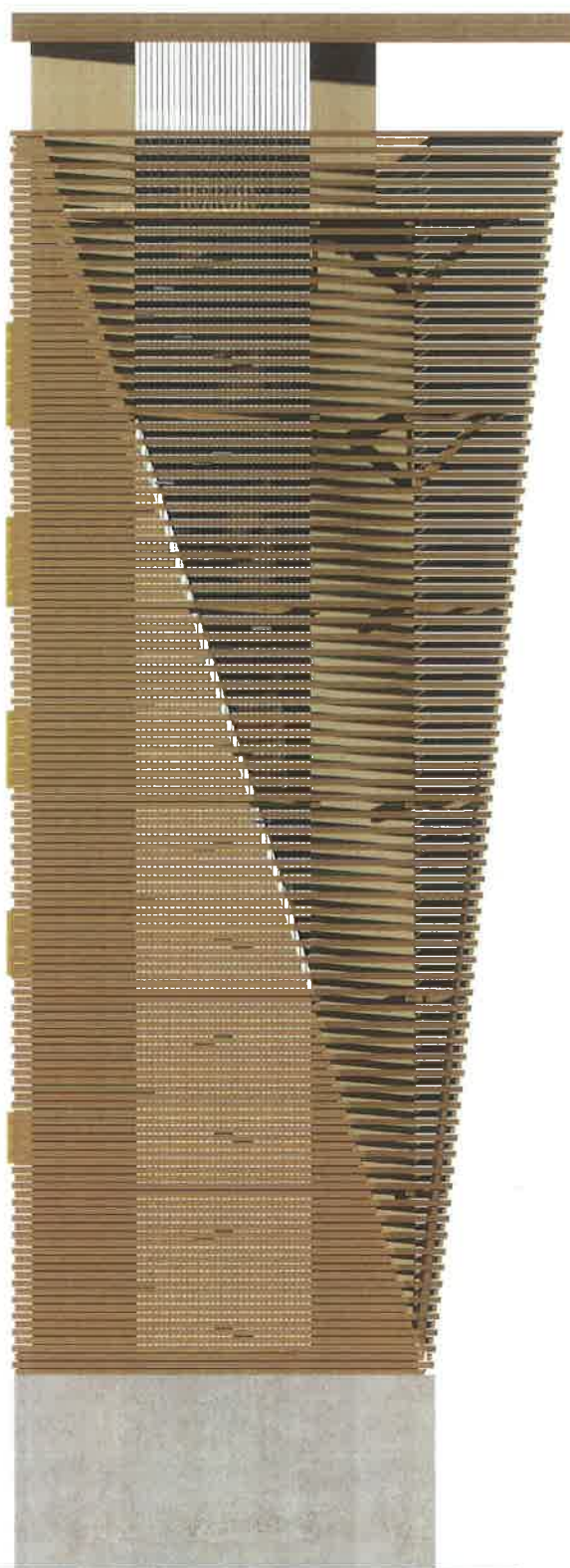
székhely és postacím: 2071 Páry, Kossuth L. u. 113. - iroda: 1021 Budapest, Budakeszi ut 91
email: robert@gutowski.hu - honlap: www.gutowski.hu - mobil: +362097246302



DÉLI HOMLOKZAT

Gutowski Építész Kft.

székhely és postacím: 2071 Páty, Kossuth L. u. 113. - máda: 1021 Budapest, Barátság u. 91.
e-mail: robor@gutowski.hu - honlap: www.gutowski.hu - mobil: +3620 972 4502



NYUGATI HOMLOKZAT