

szabályozási terv módosítása

- ### JELMAGYARÁZAT
- Közigazgatási határ
 - Belterület határ
- ### A SZABÁLYOZÁS ALAPELEMEI
- Tervezett szabályozási vonal
 - Építési övezet/ Övezet határa
 - Belterületbe vonható terület határa

- ### TÁJ- ÉS TERMÉSZETVÉDELEM
- Ex lege védett forrás
 - Országos ökológiai hálózat - magterület övezet határa és területe
 - Országos ökológiai hálózat - ökológiai folyosó övezet határa és területe
 - Tájvédelemi szempontból kiemelten kezelendő terület határa
 - Fővárosi jelentőségű természetvédelmi terület határa
 - Helyi jelentőségű védett természeti érték (fasor)

- ### KÖZMŰVEK KORLÁTOZÁSAI
- Szennyvíztételő
 - Vízmező
 - Villamosenergia állomás
 - 132 KV-os villamosenergia főelosztó hálózat
 - Gáznyomáscsökkenő
 - Nagyvomású földgáz szállítóvezeték
 - Nagy-középvomású földgáz szállítóvezeték
 - Adó-, vēvótorony, átjáró állomás

- ### EGYEB SAJÁTOS JOGINTÉZMÉNYEK
- Elővásárlási joggal érintett terület határa
 - Beültetési kötelezettséggel érintett terület határa

- ### TÁJÉKOZTATÓ ELEMELK
- Szintbeni vasúti keresztződés
 - Különszintű vasúti keresztződés
 - Gyalogos vasúti átjáró
 - Gyalogos aluljáró
 - HÉV állomás
 - HÉV megálló
 - Meglévő felüljáró
 - Tervezett felüljáró
 - Egykori zártkert határa
 - Vizfelület
 - Jelentős fasor
 - Vizgazdálkodási területbe nem sorolt vízfolyás, ideiglenes vízfolyás
 - Magas talajvízállású terület, 1 m
 - Magas talajvízállású terület, 2,5 m
 - Magánút céljára fenntartott terület, magánút
 - Geodéziailag nem bemért, meglévő épület
 - Alapértékeléssel szereplő, lebontott épület

ÖVEZETEK

Övezeti kód	Övezet neve	Rendeltetés
Zd-1/XVI	Zöldterület - kizsák	Zöldterület kialakítása
E-1/XVI	Védeméni erdőterület	Védeméni erdőterület kialakítása
Ek-1/XVI	Közpályás terület	Közúti közlekedési terület
Mb-1/XVI	Általános mezőgazdasági terület	Mezőgazdasági terület
Ms-1/XVI	Kertes mezőgazdasági terület	Kertes terület
Vt-1/XVI	Vízgazdálkodási terület - ártéri területek	Vízgazdálkodási terület
Vs-1/XVI	Vízgazdálkodási terület - vízártéri területek	Vízgazdálkodási terület
Kb-1/XVI	Kötelező beépítési terület	Kötelező beépítési terület
Ke-1/XVI	Kötelező beépítési terület - Temező	Kötelező beépítési terület
Kv-1/XVI	Kötelező beépítési terület - Kizsák	Kötelező beépítési terület
Kv-2/XVI	Kötelező beépítési terület - Kizsák	Kötelező beépítési terület
Kv-3/XVI	Kötelező beépítési terület - Kizsák	Kötelező beépítési terület
Kv-4/XVI	Kötelező beépítési terület - Kizsák	Kötelező beépítési terület

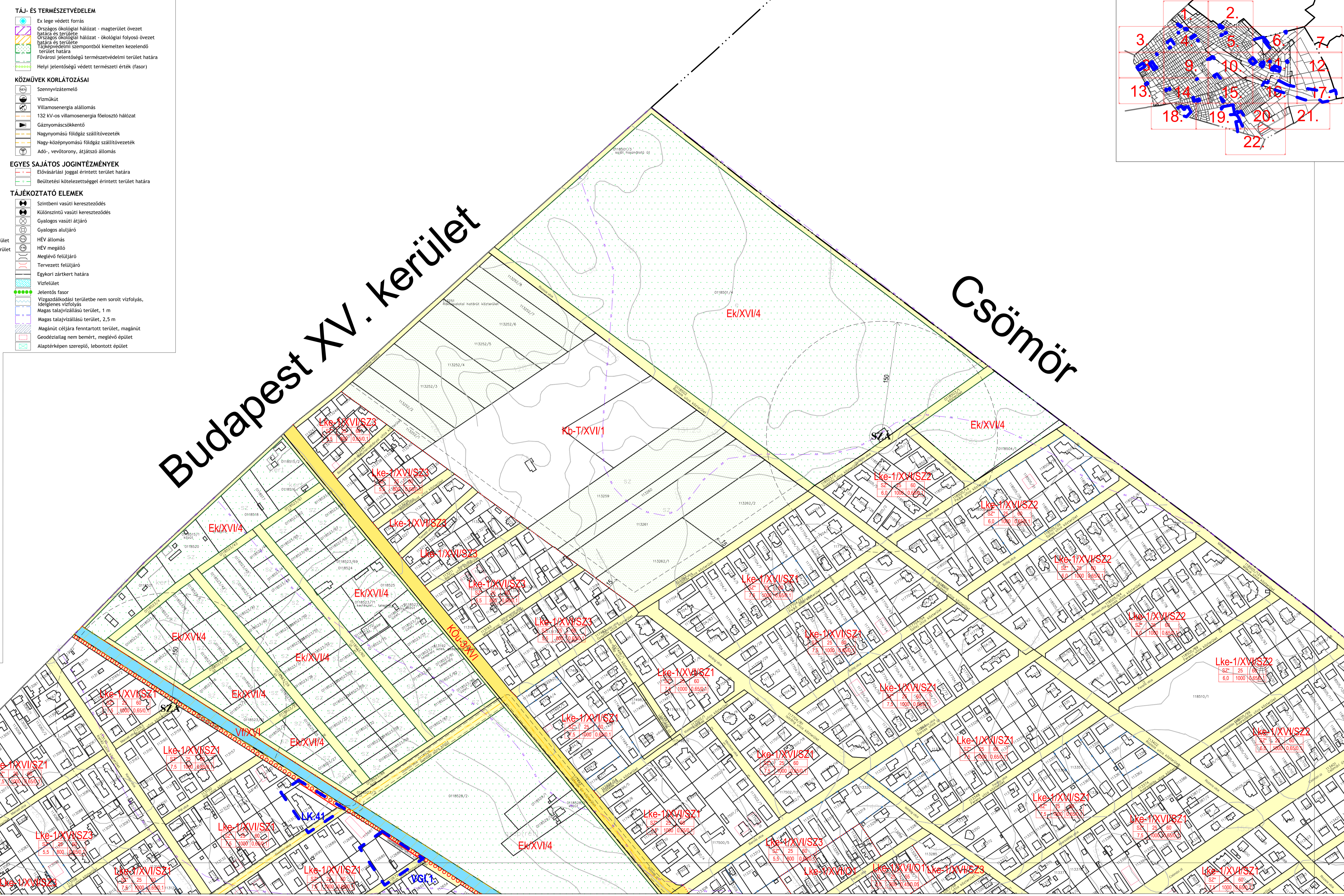
- ### A SZABÁLYOZÁS MÄSODLAGOS ELEMEI
- #### ÉPÍTÉSI TELEKRE, TELEKRE VONATKOZÓ SZABÁLYOZÁSI ELEMELK
- Javasolt telekhatár
 - Kötelező megszüntető jel
 - Javasolt megszüntető jel
 - Beépíthető telekrész
 - Építési hely
 - Telek be nem építhető része
 - Telek belüli kötelező zöldfelület
 - Építési vonal
 - Építési határvonal

- ### EGYEB SZABÁLYOZÁSI ELEMELK
- P+R rendszerű parkolási létesítmények elhelyezésére alkalmas terület határa és férőhelyszáma
 - Kötelező fásítás
 - Meglévő gyalogút
 - Tervezett gyalogút
 - Kijelölt kerékpárgépművelési infrastruktúra
 - Tervezett kerékpárút
 - Köztöplályos közösségi közlekedés nyomvonala
 - Közhasználat céljára átadható terület
 - Kösterület zöldfelületként megtartandó része
 - Építési övezet zöldfelületként megtartandó része
 - Közműsáv
 - Út céljára fenntartott terület
 - Méretezés
 - Magánút településrendezési szerződés alapján létesíthető terület határa

- ### VEDELEM, KORLÁTOZÁS, KÖTELEZTETÉS
- Védőávótság

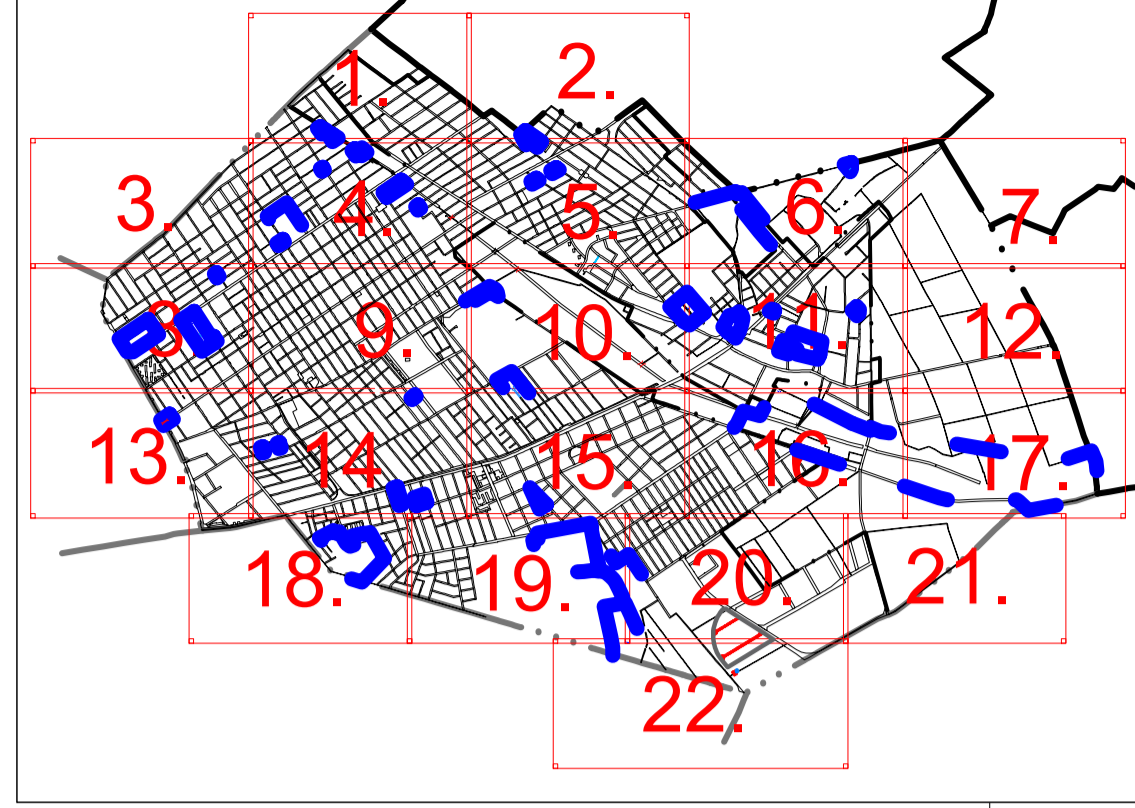
- ### ÖRÖKSÉGVÉDELEM
- #### ORSZÁGOS (NEMZETKÖZI) MŰVI ÉRTÉKVÉDELEM
- Műemlék
 - Műemlék környezet határa
 - Régészeti lelőhely határa és száma
 - Fokozottan védett régészeti lelőhely határa és száma

- #### HELYI MŰVI ÉRTÉKVÉDELEM
- Budapest fővárosi helyi védett épület
 - Helyi egyedi védett épület
 - Helyi egyedi védett műtárgy (kerítés, kapuzat)
 - Helyi egyedi védett műtárgy



Budapest XV. kerület

Csömör



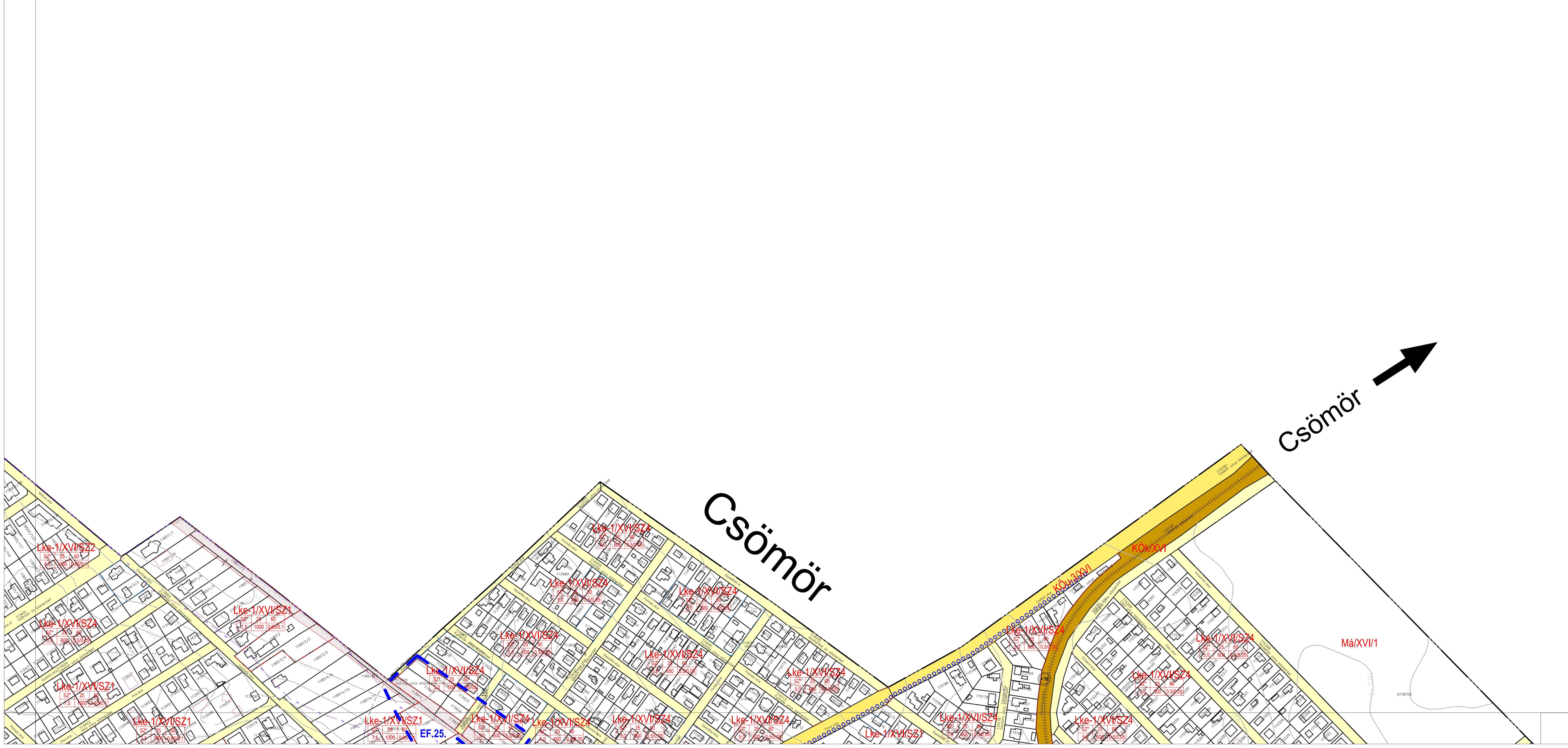
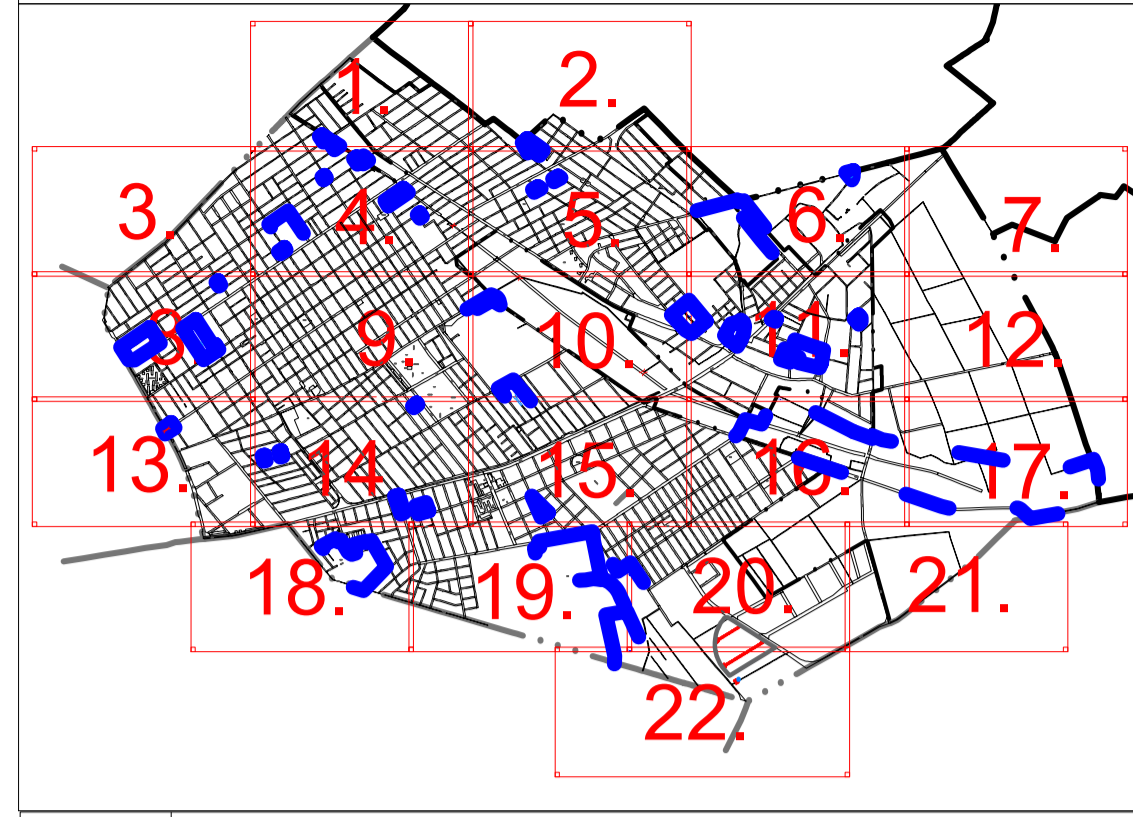
151102
151103
151104
151105

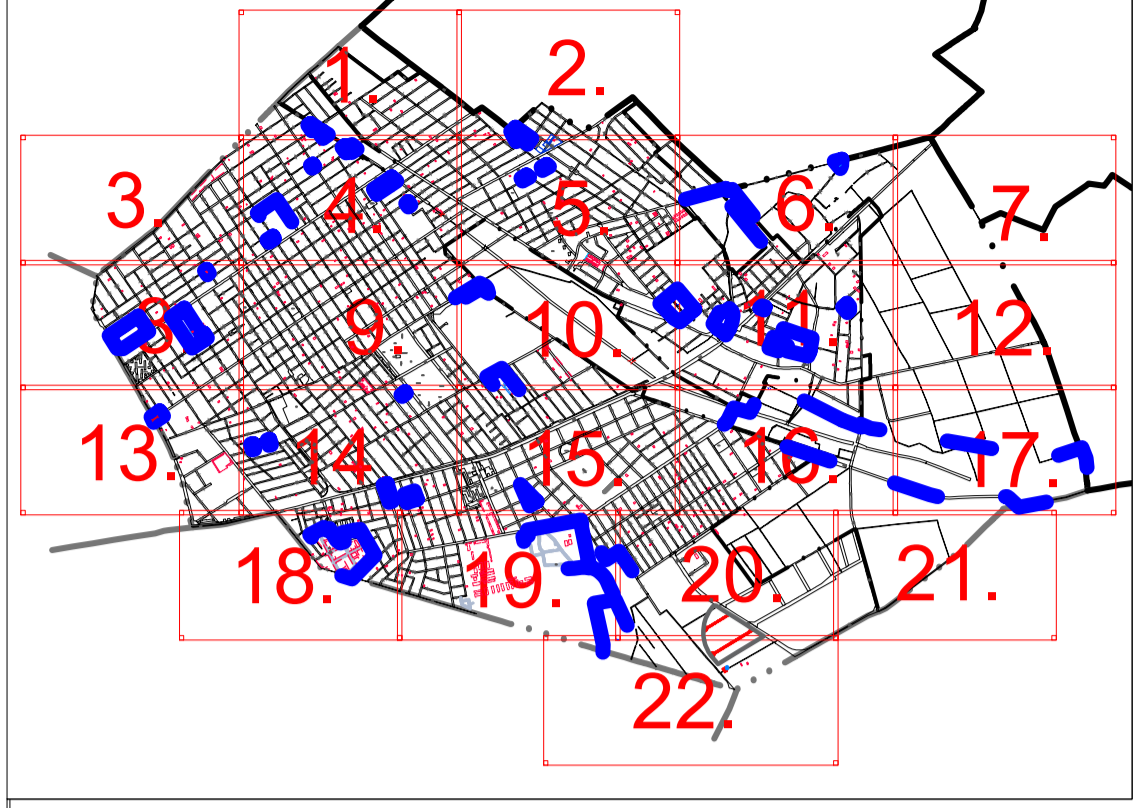
Lke-1/XVI/SZ2
SZ: 25
6,0
1000 | 0,6500 |

Lke-1/XVI/SZ2
SZ: 25
6,0
1000 | 0,6500 |

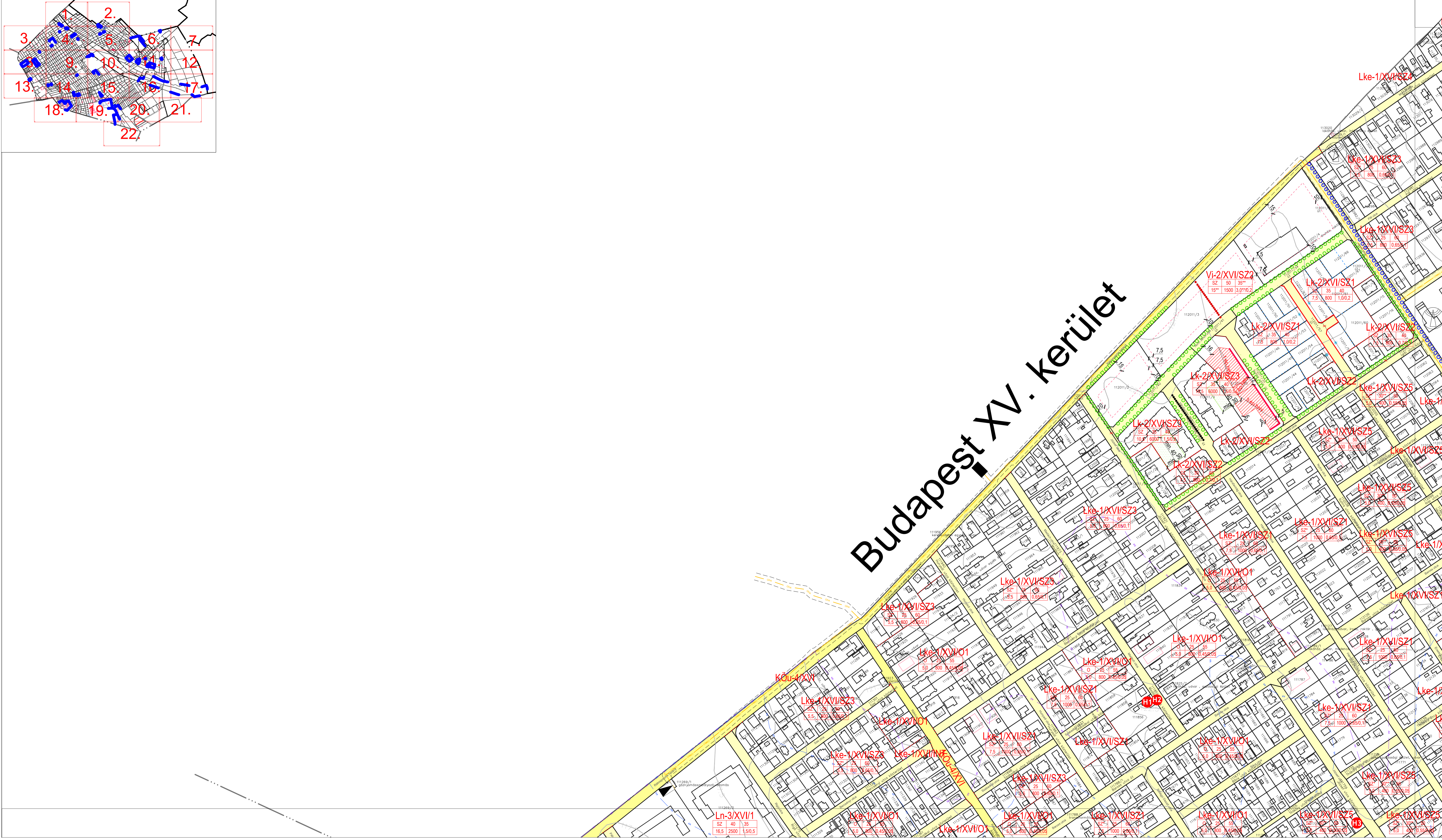
Lke-1/XVI/SZ2
SZ: 25
6,0
1000 | 0,6500 |

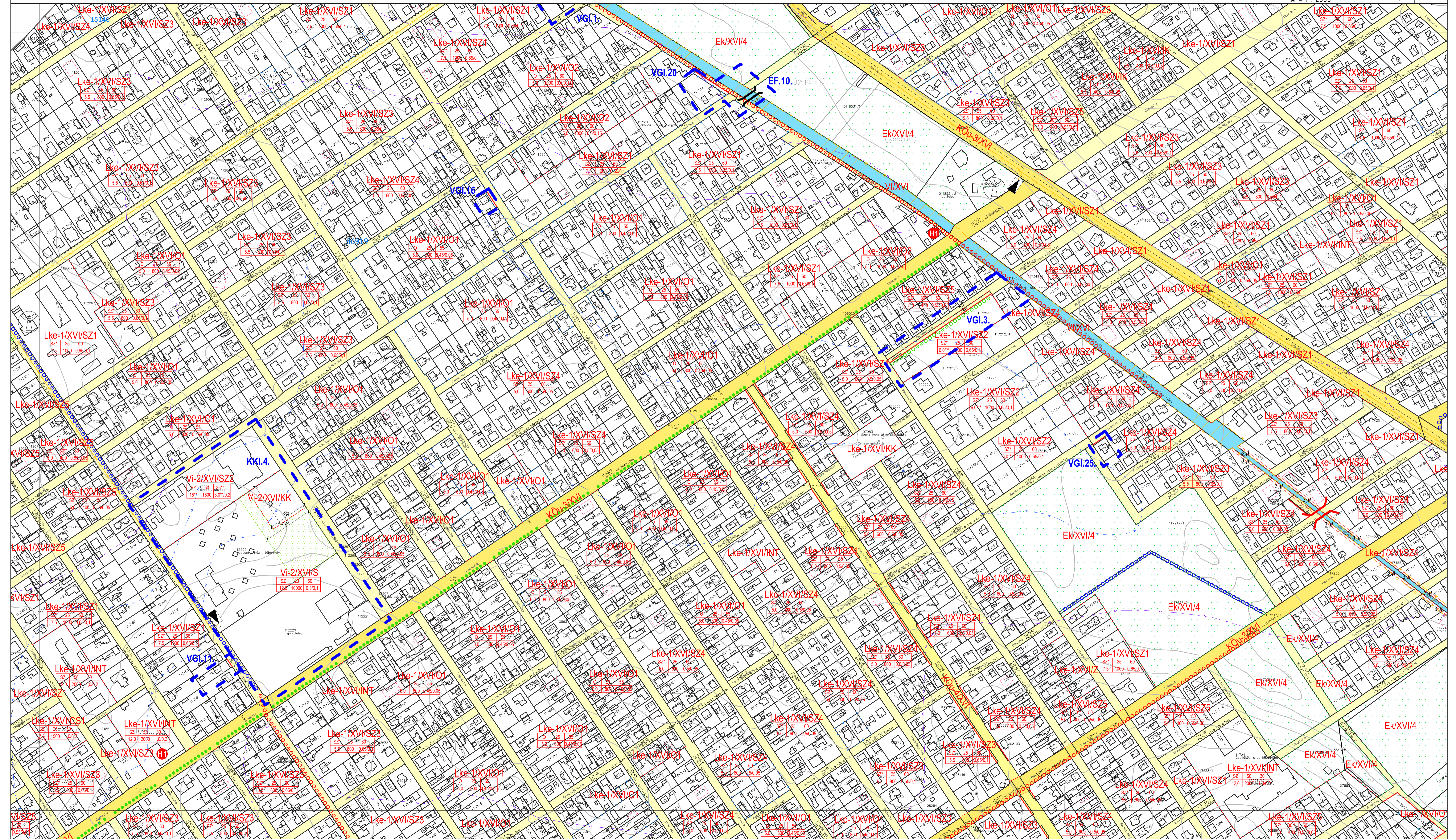
Lke-1/XVI/SZ2
SZ: 25
6,0
1000 | 0,6500 |



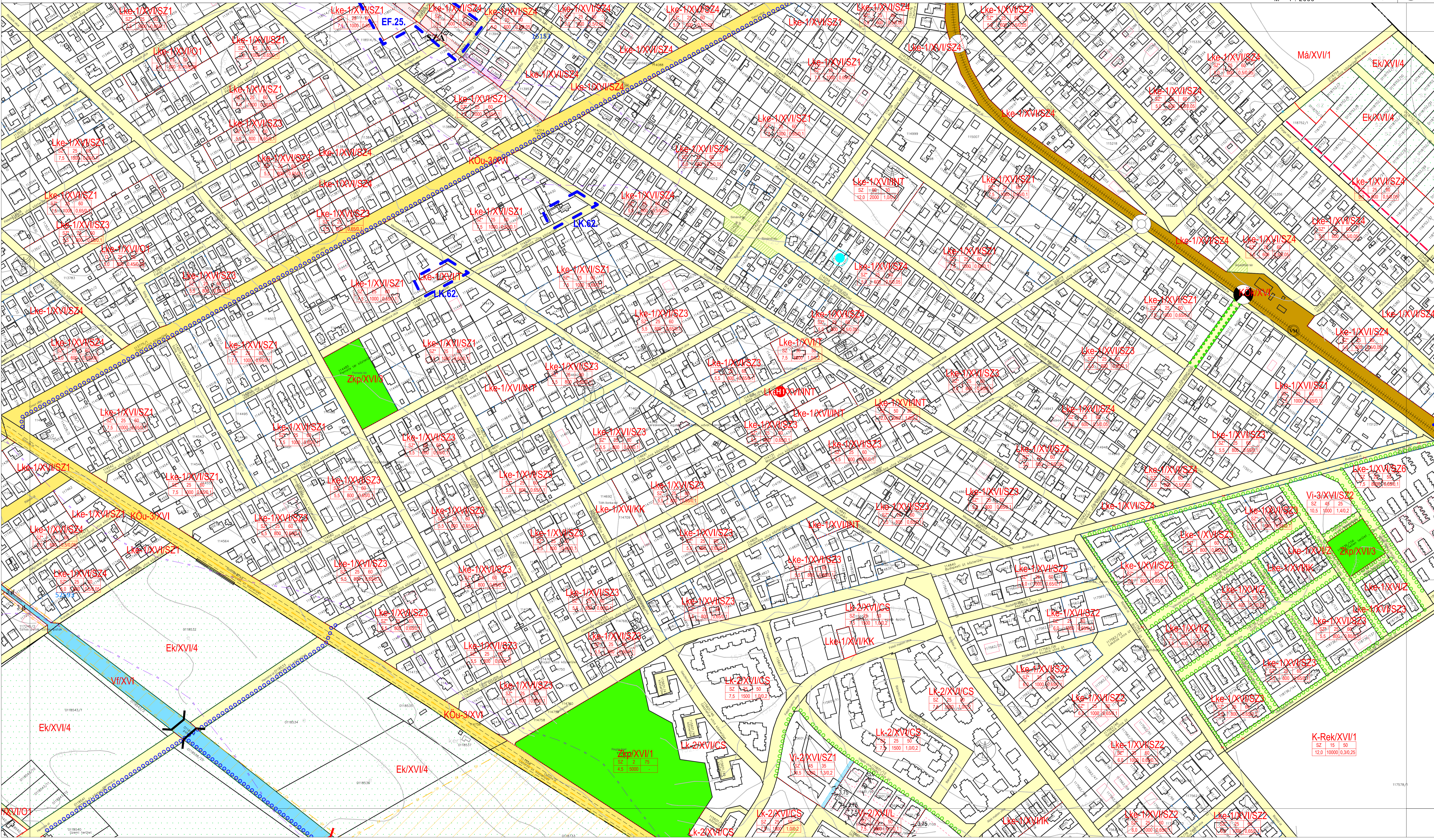


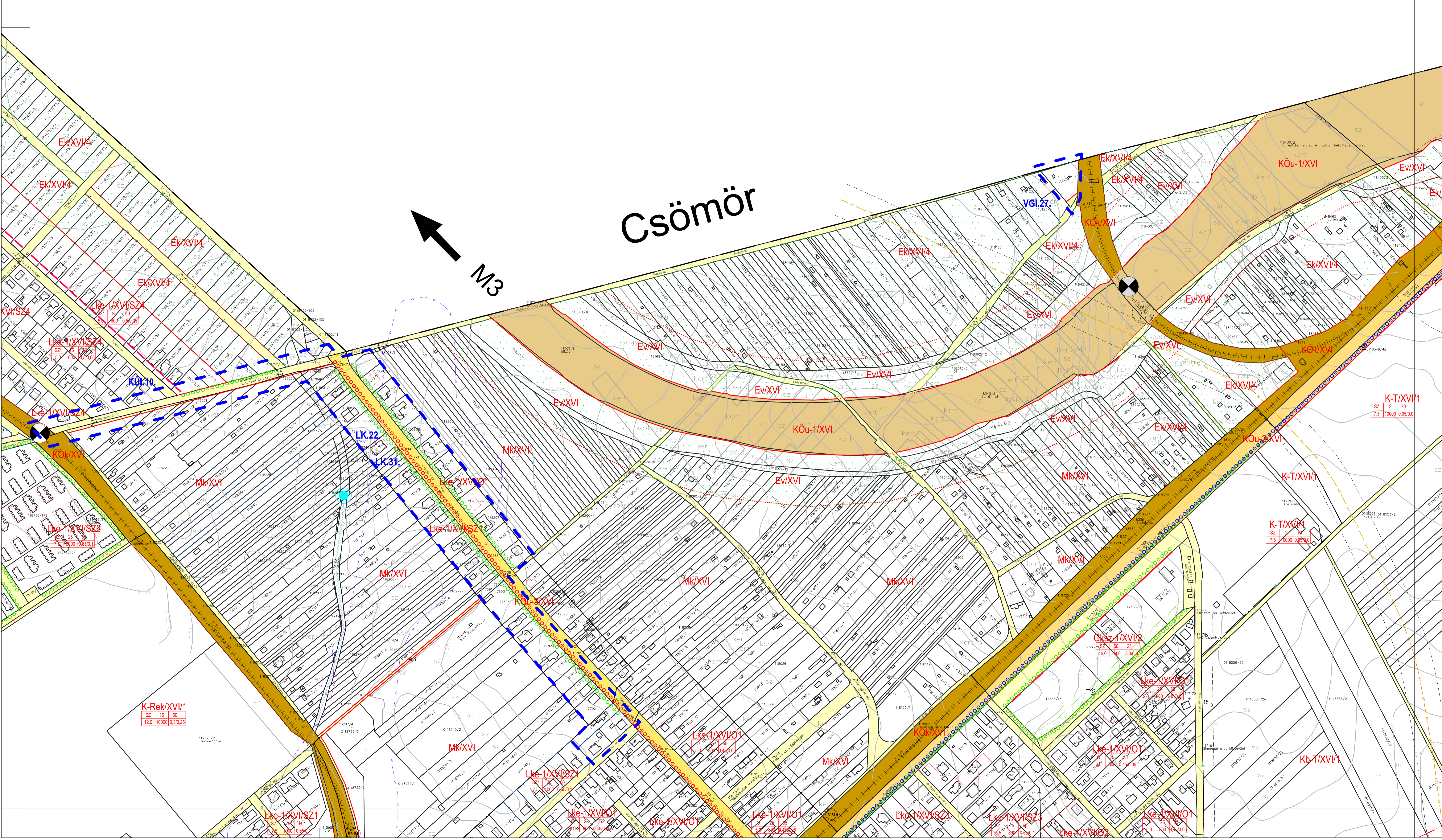
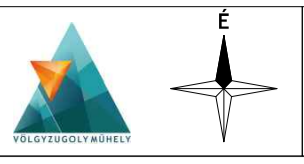
Budapest XV. kerület





SZABÁLYÁSI TERV MÓDOSÍTÁSA





Csömör

M3

K-Rek/XVI/1
SZ 15 50
12,0 10000 0,30,25

K-T/XVI/1
SZ 2 70
7,5 10000 0,050,0

K-T/XVI/1
SZ 2 70
7,5 10000 0,050,0

Kbsz-1/XVI/2
SZ 50 25
15,0 1000 3,00

Lke-1/XVI/01
SZ 25 50
1,50 1000 0,450,09

Lke-1/XVI/SZ1
SZ 25 50
1,50 1000 0,650,1

Lke-1/XVI/SZ1
SZ 25 50
1,50 1000 0,650,1

Lke-1/XVI/01
SZ 25 50
1,50 1000 0,450,09

Lke-1/XVI/01
SZ 25 50
1,50 1000 0,450,09

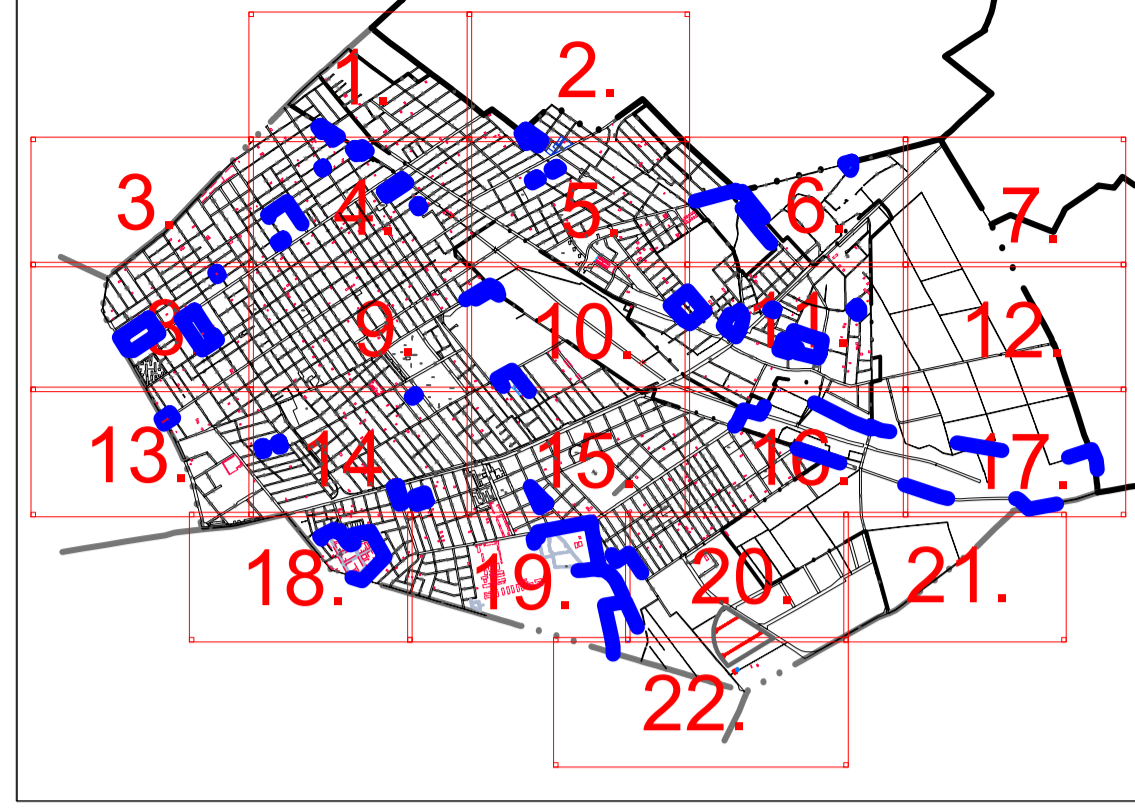
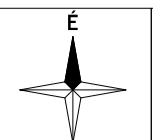
Lke-1/XVI/01
SZ 25 50
1,50 1000 0,450,09

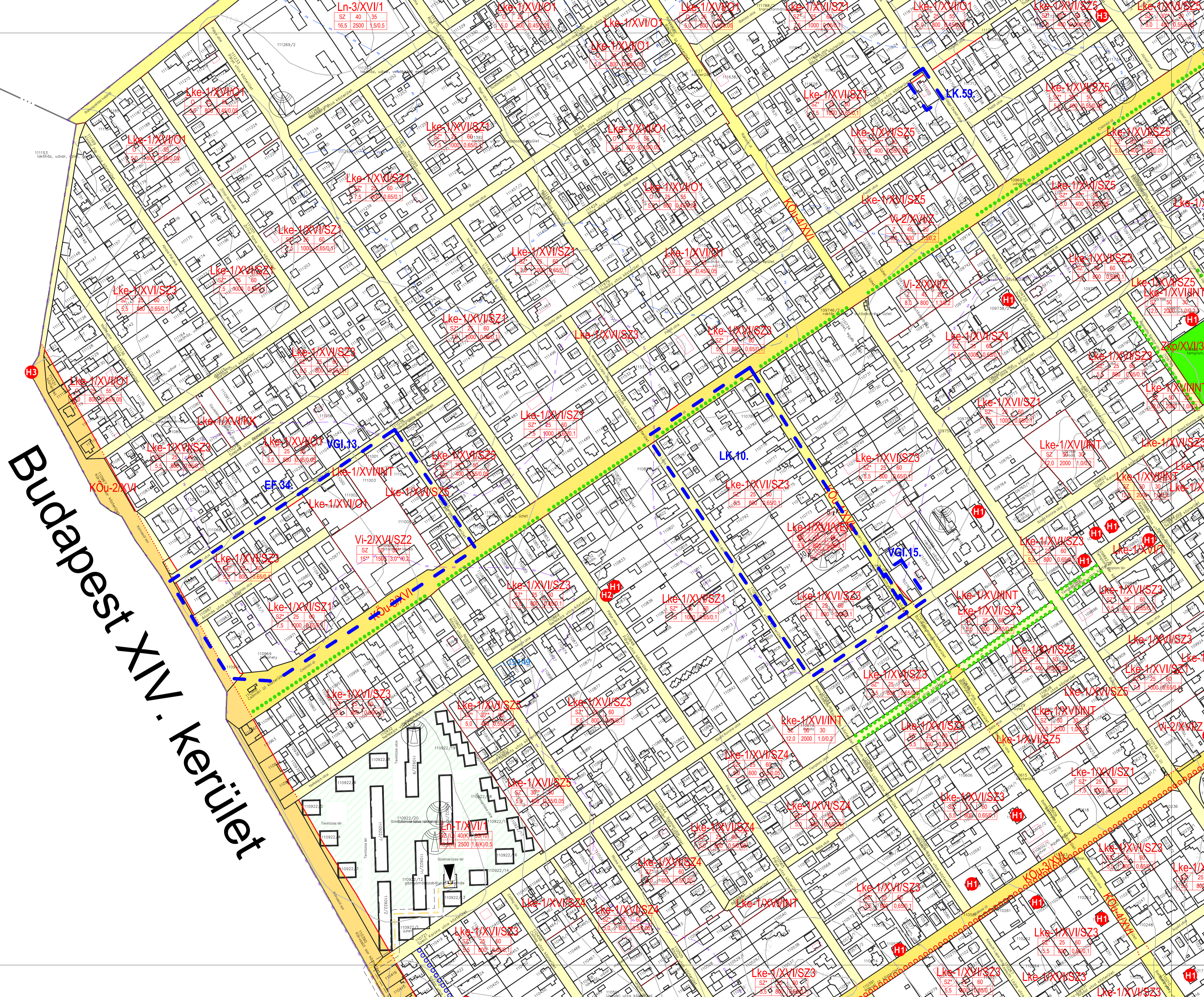
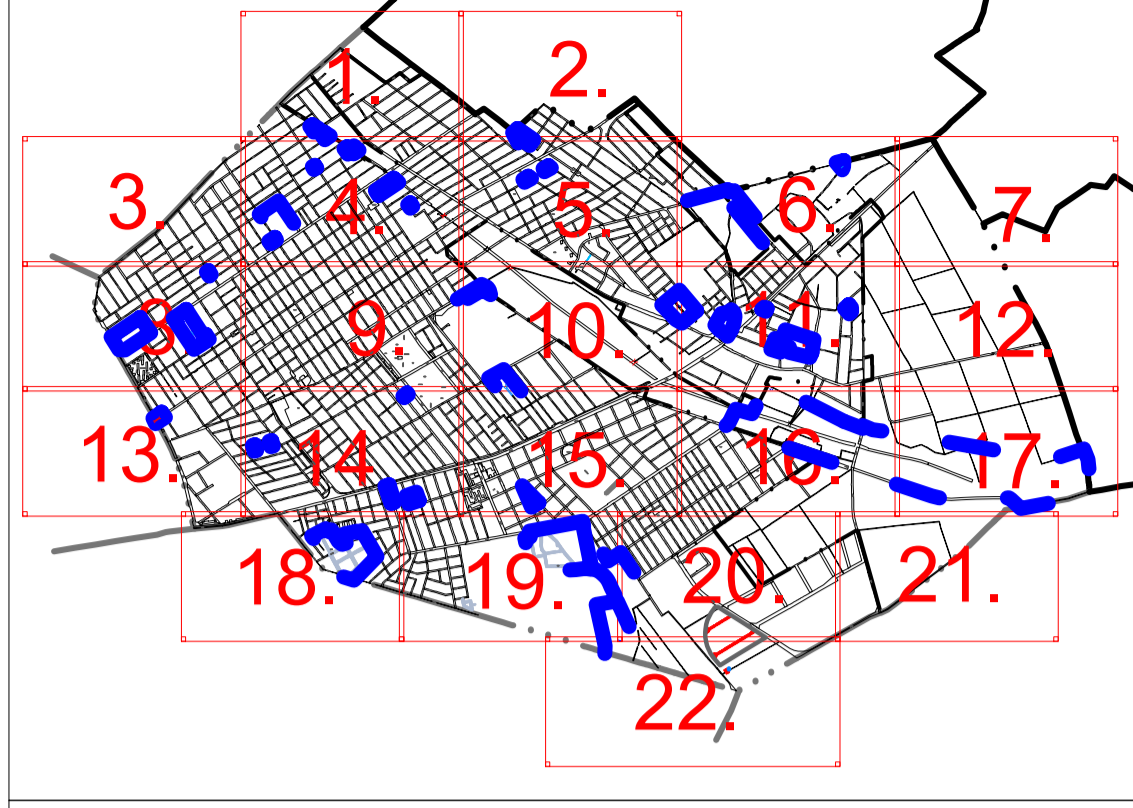
Lke-1/XVI/SZ3
SZ 25 50
1,50 1000 0,450,09

Lke-1/XVI/SZ3
SZ 25 50
1,50 1000 0,450,09

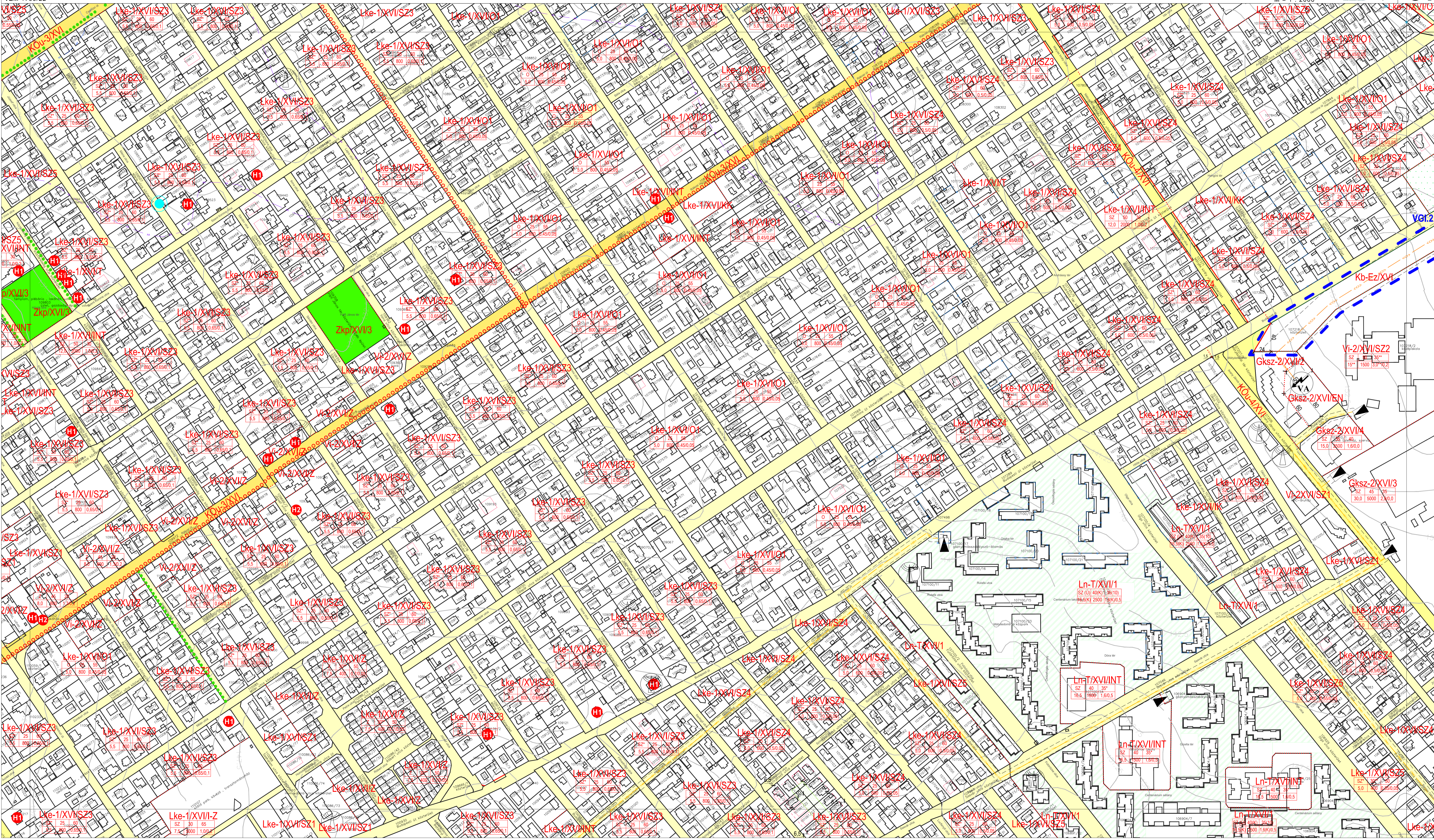
Lke-1/XVI/01
SZ 25 50
1,50 1000 0,450,09

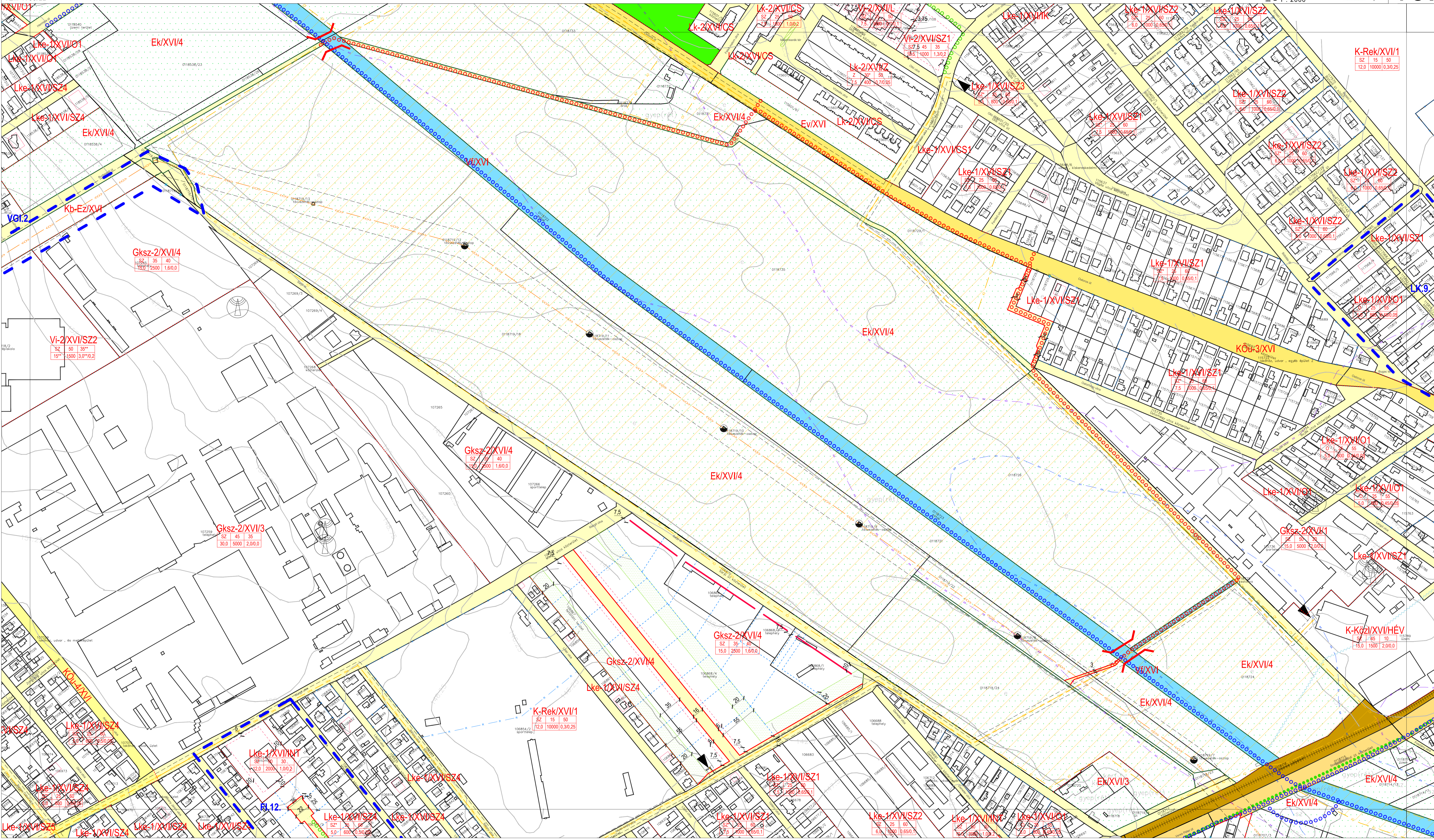
Lke-1/XVI/02

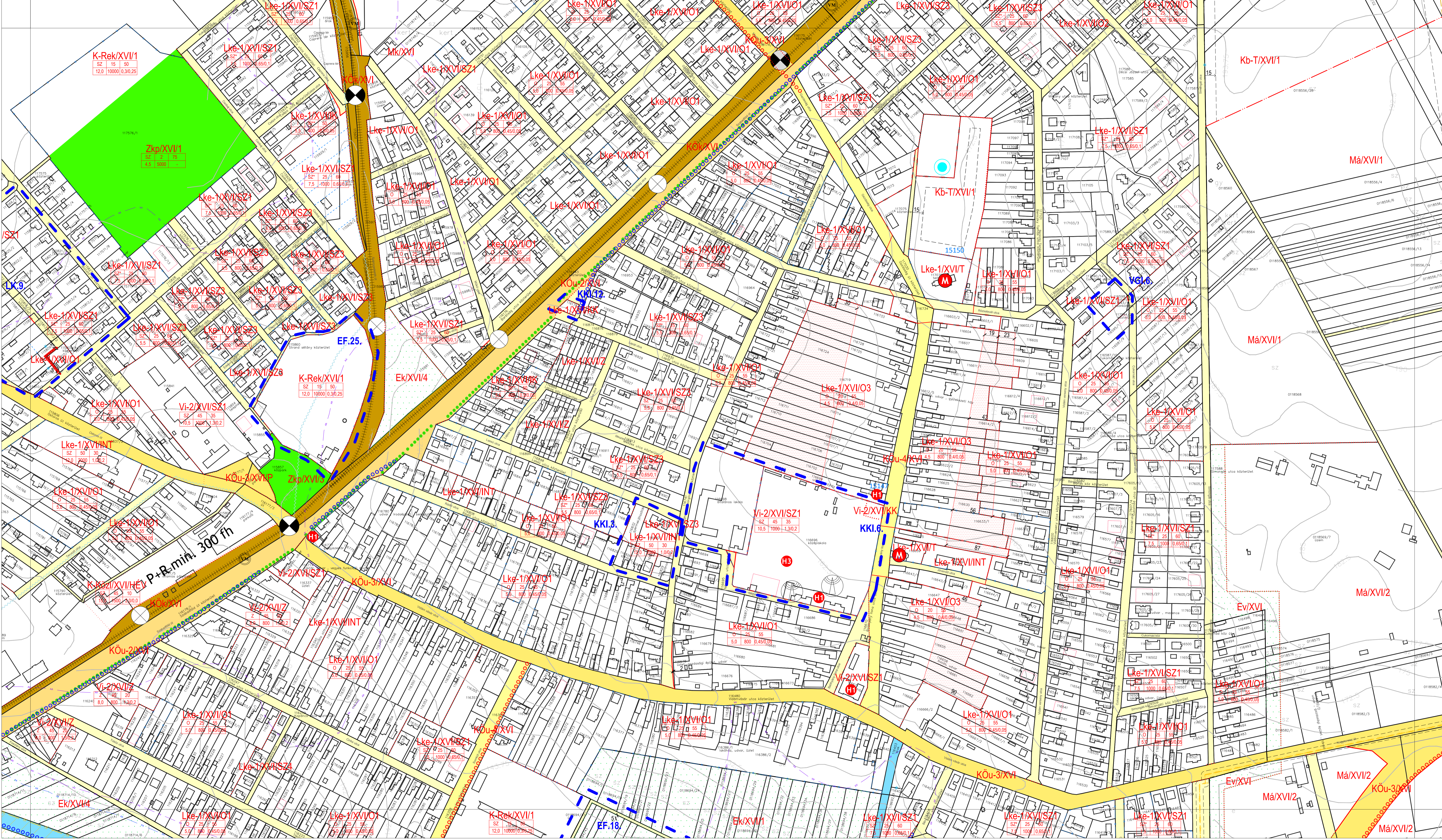




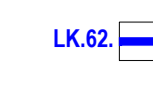
Budapest XIV. Kerület







Módosítással érintett terület határa és sorszáma



K-Rek/XVI/1
SZ 15 50
12,0 10000 0,30,25

Lke-1/XVI/SZ1
SZ 25 60
10,0 1000 0,650,1

Lke-1/XVI/SZ1
SZ 25 60
10,0 1000 0,650,1

K-Rek/XVI/1
SZ 15 50
12,0 10000 0,30,25

VI-2/XVI/SZ1
SZ 45 35
10,5 1000 1,30,2

VI-2/XVI/SZ1
SZ 45 35
10,5 1000 1,30,2

Lke-1/XVI/O1
SZ 25 60
10,0 1000 0,650,1

K-Rek/XVI/1
SZ 15 50
12,0 10000 0,30,25

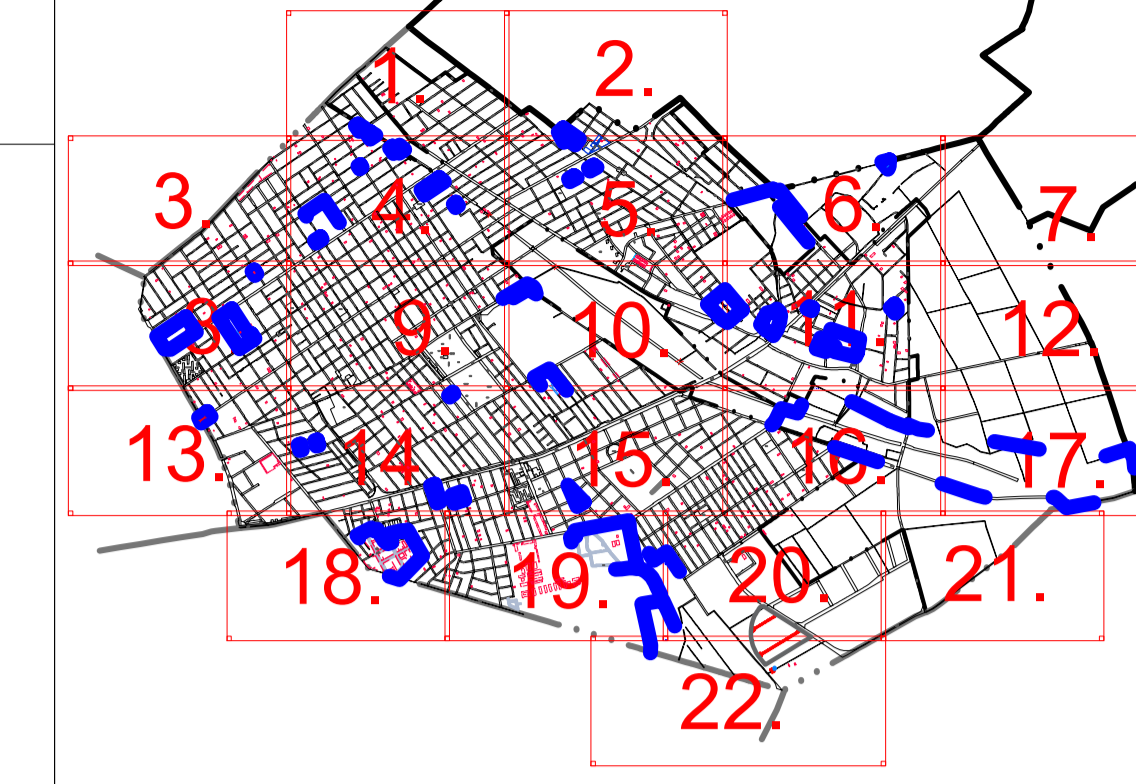
Ek/XVI/1
SZ 25 60
10,0 1000 0,650,1

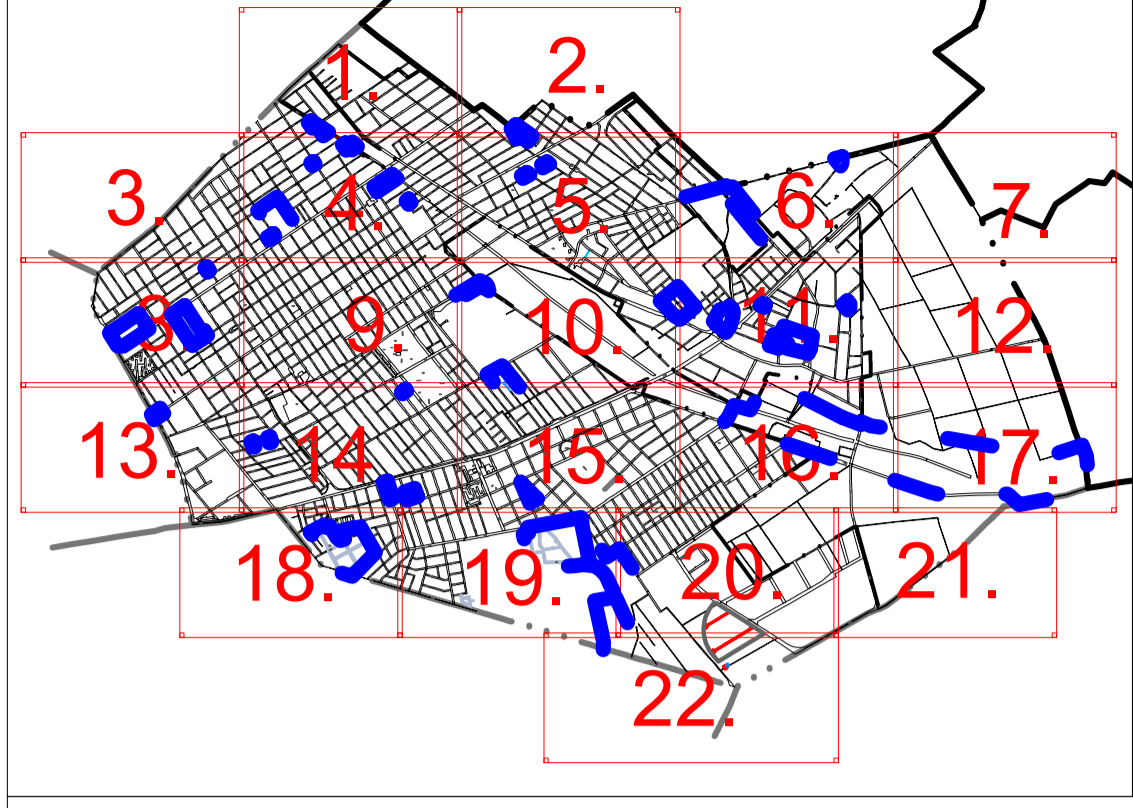
Lke-1/XVI/SZ1
SZ 25 60
10,0 1000 0,650,1

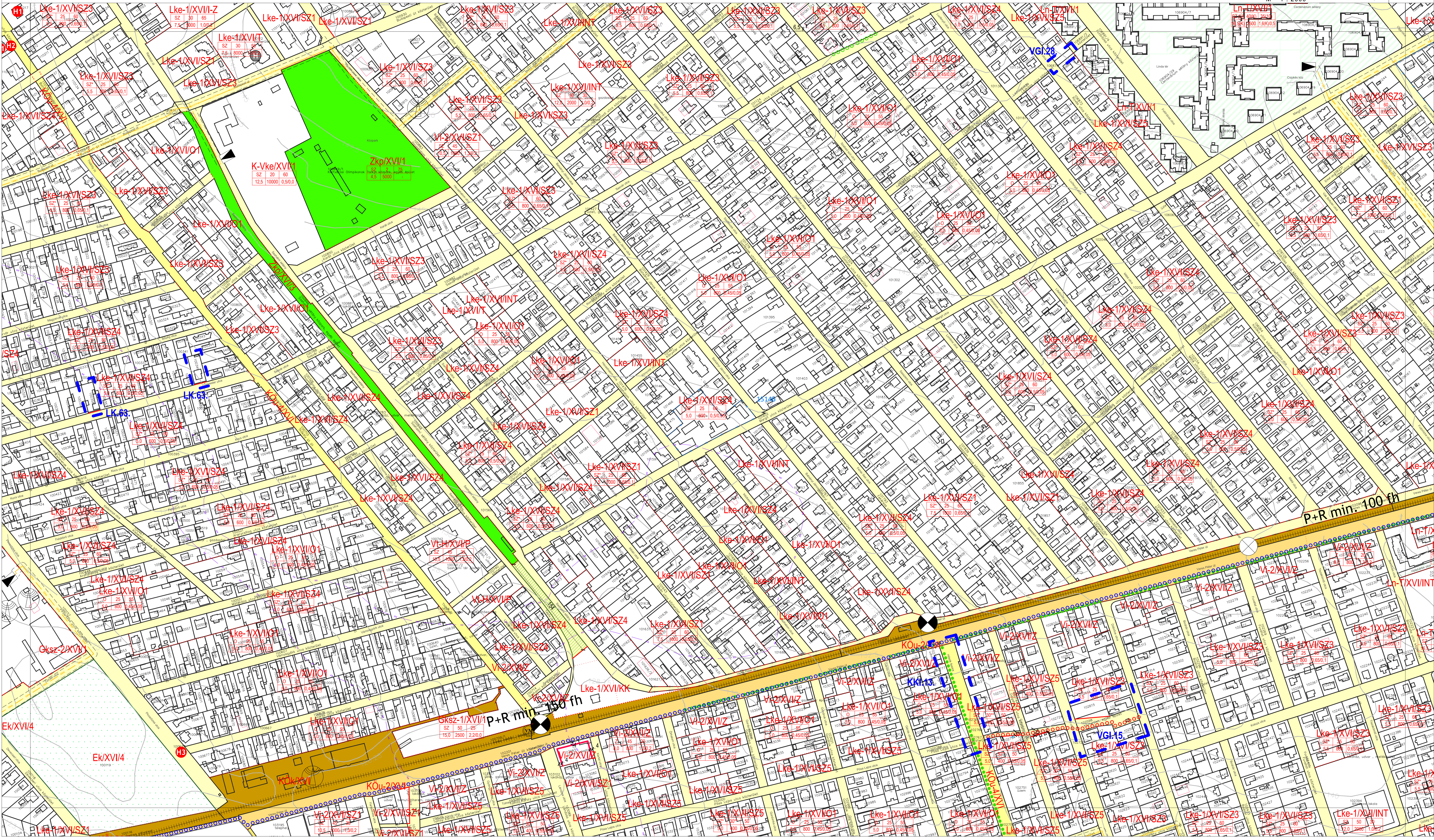
Lke-1/XVI/SZ1
SZ 25 60
10,0 1000 0,650,1

Lke-1/XVI/SZ1
SZ 25 60
10,0 1000 0,650,1

Lke-1/XVI/SZ1
SZ 25 60
10,0 1000 0,650,1







LK.62

Módosítással érintett terület határa és sorszáma

P+R min. 100 fh

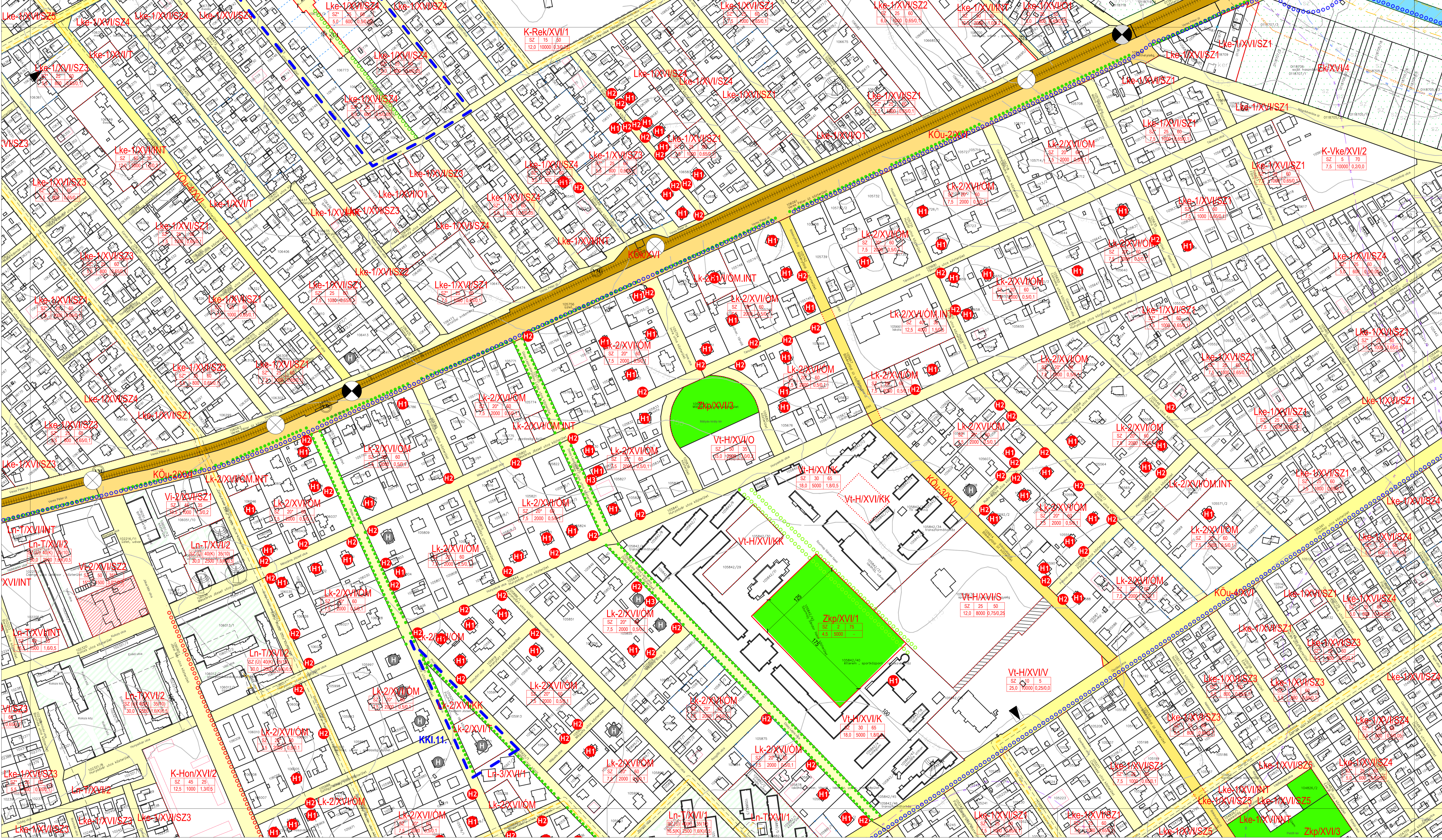
Gksz-1/XVI/1 P+R min. 150 fh

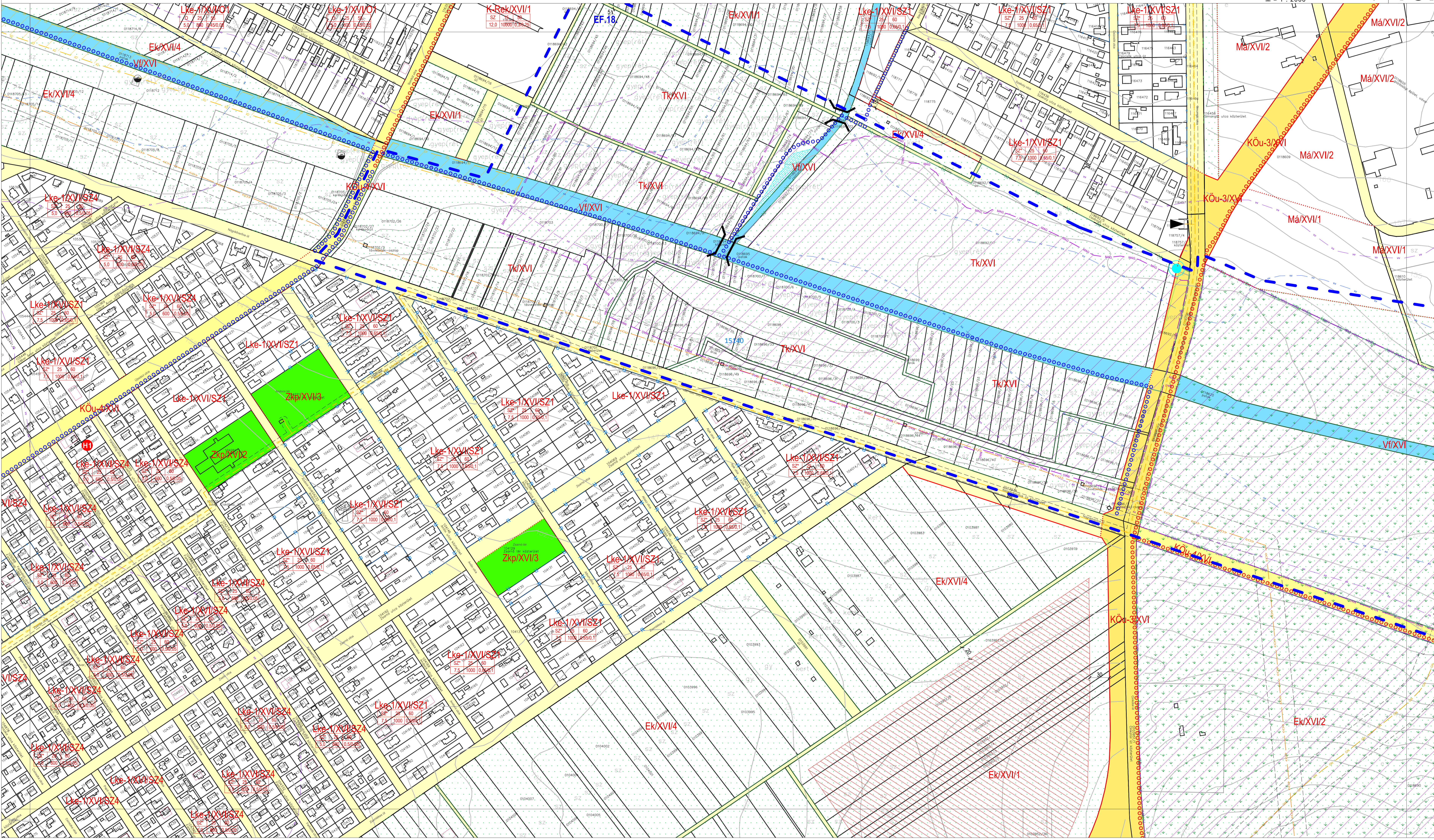
KÖu-2/004

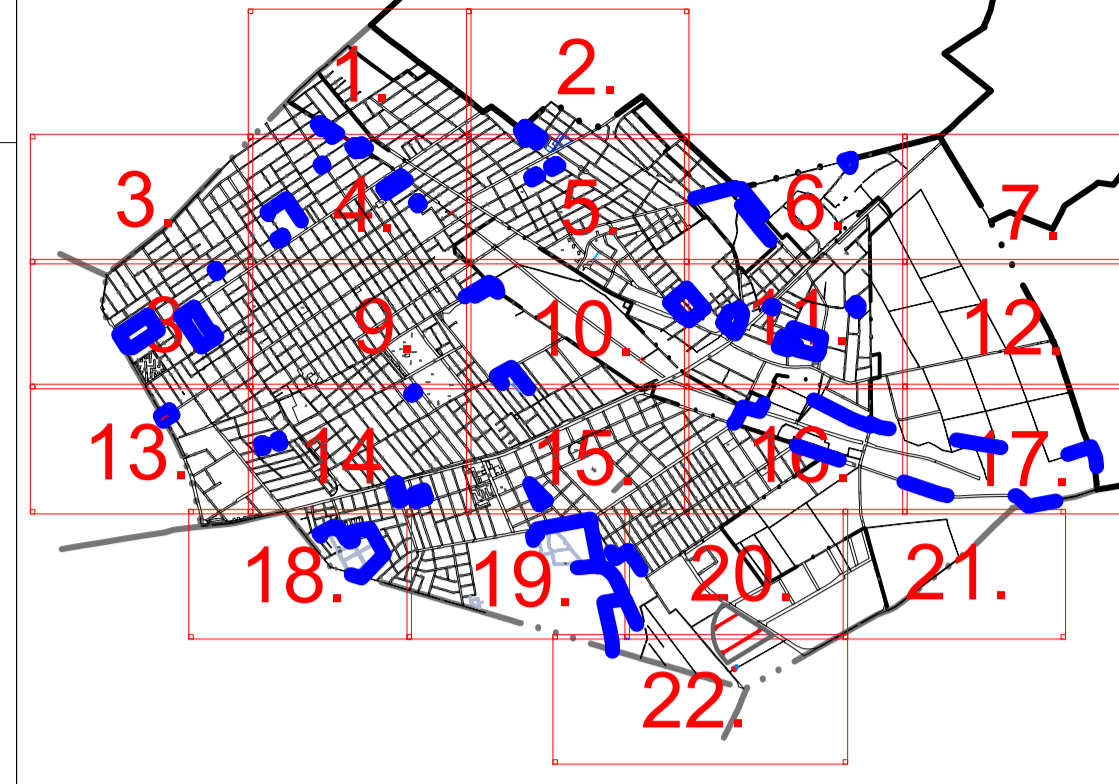
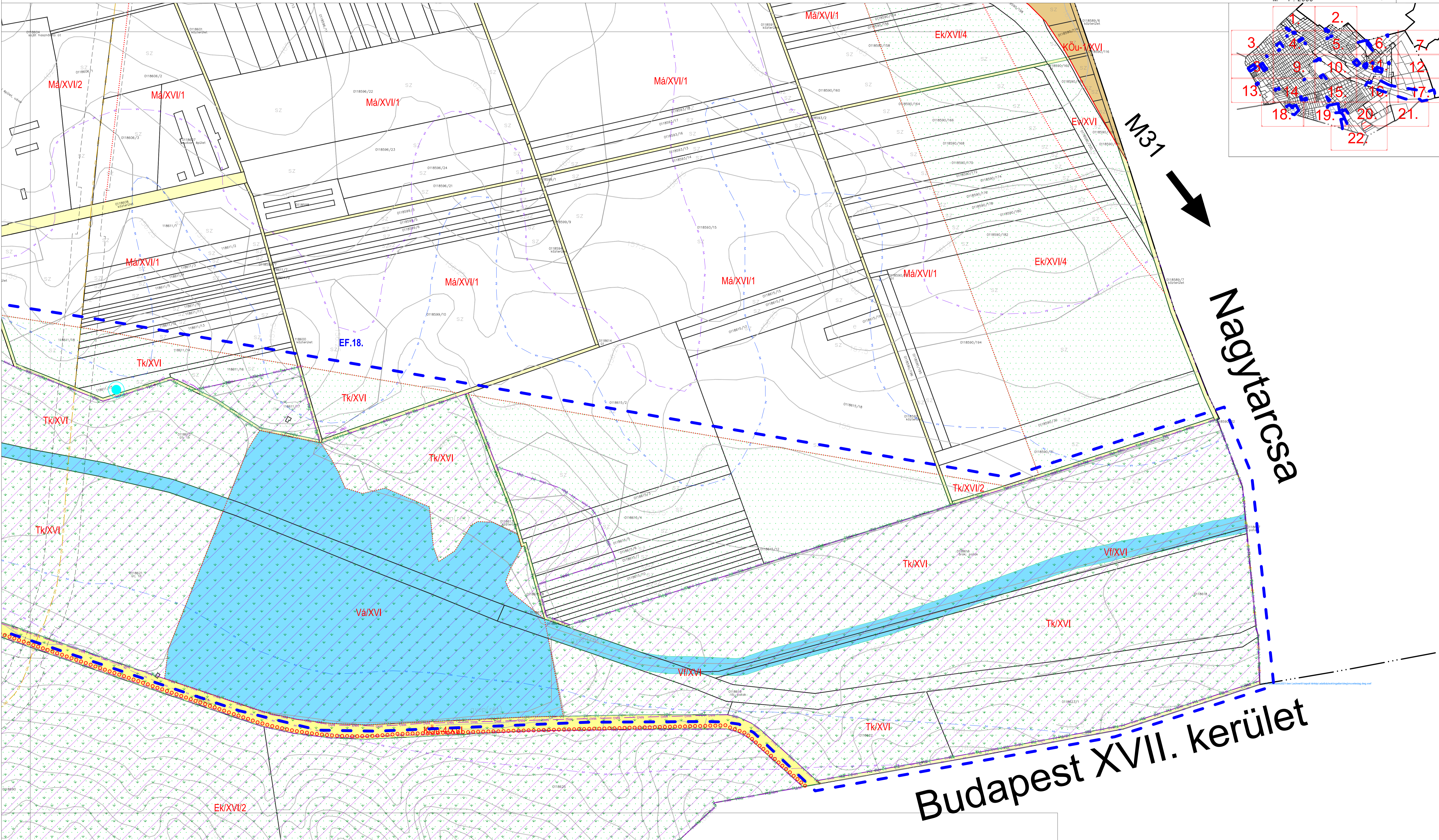
KÖu-2/004

KÖu-1/001

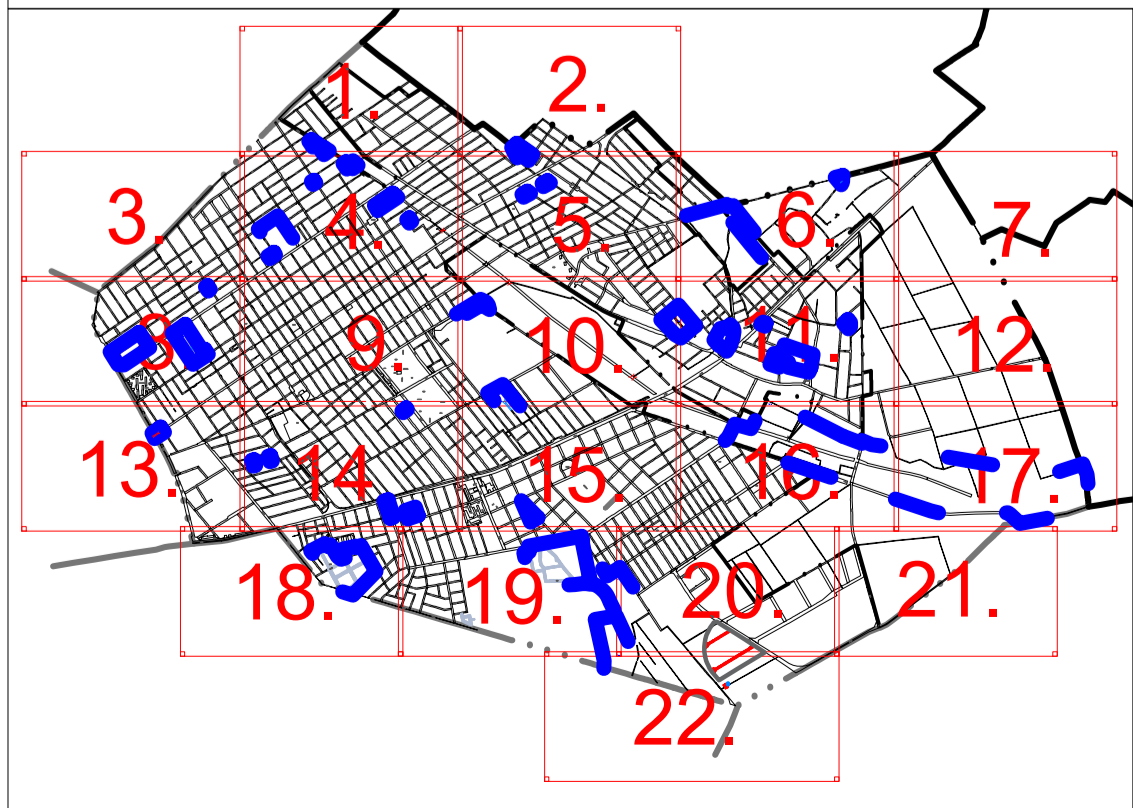
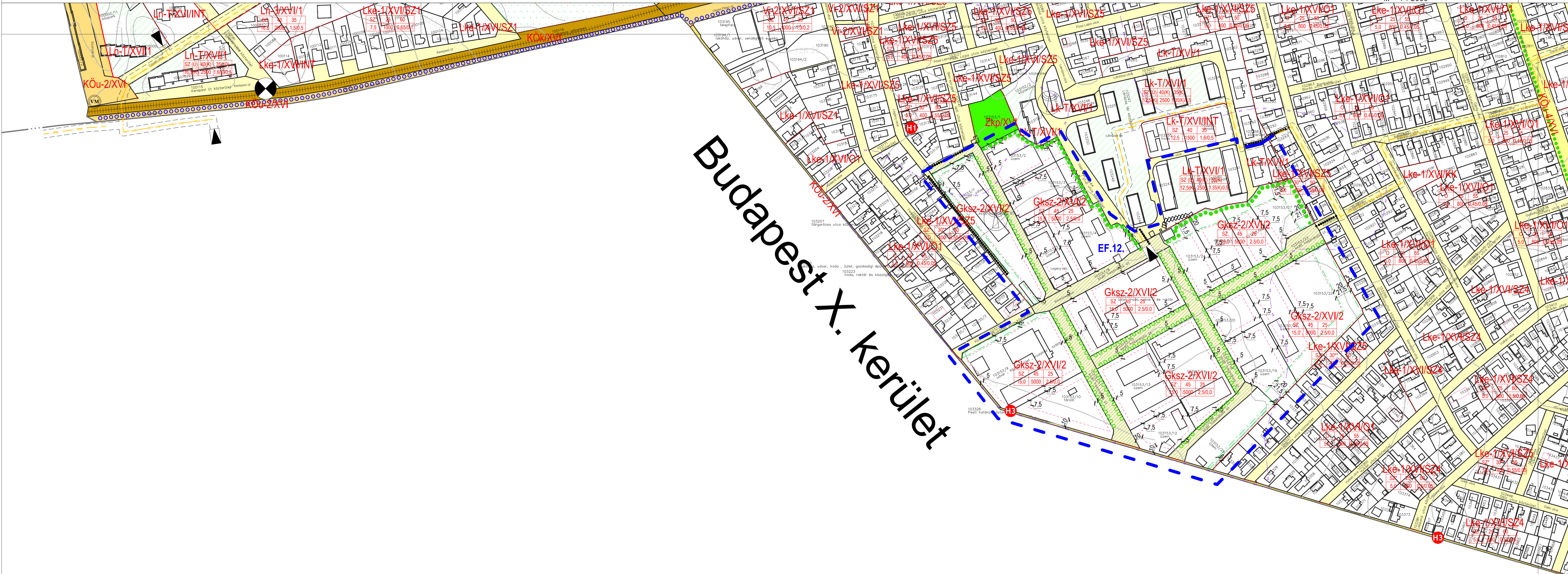
Map containing numerous zoning codes such as Lke-1/XVI/SZ3, Lke-1/XVI/SZ4, Lke-1/XVI/SZ1, Lke-1/XVI/SZ2, Lke-1/XVI/SZ5, Lke-1/XVI/SZ6, Lke-1/XVI/SZ7, Lke-1/XVI/SZ8, Lke-1/XVI/SZ9, Lke-1/XVI/SZ10, Lke-1/XVI/SZ11, Lke-1/XVI/SZ12, Lke-1/XVI/SZ13, Lke-1/XVI/SZ14, Lke-1/XVI/SZ15, Lke-1/XVI/SZ16, Lke-1/XVI/SZ17, Lke-1/XVI/SZ18, Lke-1/XVI/SZ19, Lke-1/XVI/SZ20, Lke-1/XVI/SZ21, Lke-1/XVI/SZ22, Lke-1/XVI/SZ23, Lke-1/XVI/SZ24, Lke-1/XVI/SZ25, Lke-1/XVI/SZ26, Lke-1/XVI/SZ27, Lke-1/XVI/SZ28, Lke-1/XVI/SZ29, Lke-1/XVI/SZ30, Lke-1/XVI/SZ31, Lke-1/XVI/SZ32, Lke-1/XVI/SZ33, Lke-1/XVI/SZ34, Lke-1/XVI/SZ35, Lke-1/XVI/SZ36, Lke-1/XVI/SZ37, Lke-1/XVI/SZ38, Lke-1/XVI/SZ39, Lke-1/XVI/SZ40, Lke-1/XVI/SZ41, Lke-1/XVI/SZ42, Lke-1/XVI/SZ43, Lke-1/XVI/SZ44, Lke-1/XVI/SZ45, Lke-1/XVI/SZ46, Lke-1/XVI/SZ47, Lke-1/XVI/SZ48, Lke-1/XVI/SZ49, Lke-1/XVI/SZ50, Lke-1/XVI/SZ51, Lke-1/XVI/SZ52, Lke-1/XVI/SZ53, Lke-1/XVI/SZ54, Lke-1/XVI/SZ55, Lke-1/XVI/SZ56, Lke-1/XVI/SZ57, Lke-1/XVI/SZ58, Lke-1/XVI/SZ59, Lke-1/XVI/SZ60, Lke-1/XVI/SZ61, Lke-1/XVI/SZ62, Lke-1/XVI/SZ63, Lke-1/XVI/SZ64, Lke-1/XVI/SZ65, Lke-1/XVI/SZ66, Lke-1/XVI/SZ67, Lke-1/XVI/SZ68, Lke-1/XVI/SZ69, Lke-1/XVI/SZ70, Lke-1/XVI/SZ71, Lke-1/XVI/SZ72, Lke-1/XVI/SZ73, Lke-1/XVI/SZ74, Lke-1/XVI/SZ75, Lke-1/XVI/SZ76, Lke-1/XVI/SZ77, Lke-1/XVI/SZ78, Lke-1/XVI/SZ79, Lke-1/XVI/SZ80, Lke-1/XVI/SZ81, Lke-1/XVI/SZ82, Lke-1/XVI/SZ83, Lke-1/XVI/SZ84, Lke-1/XVI/SZ85, Lke-1/XVI/SZ86, Lke-1/XVI/SZ87, Lke-1/XVI/SZ88, Lke-1/XVI/SZ89, Lke-1/XVI/SZ90, Lke-1/XVI/SZ91, Lke-1/XVI/SZ92, Lke-1/XVI/SZ93, Lke-1/XVI/SZ94, Lke-1/XVI/SZ95, Lke-1/XVI/SZ96, Lke-1/XVI/SZ97, Lke-1/XVI/SZ98, Lke-1/XVI/SZ99, Lke-1/XVI/SZ100.






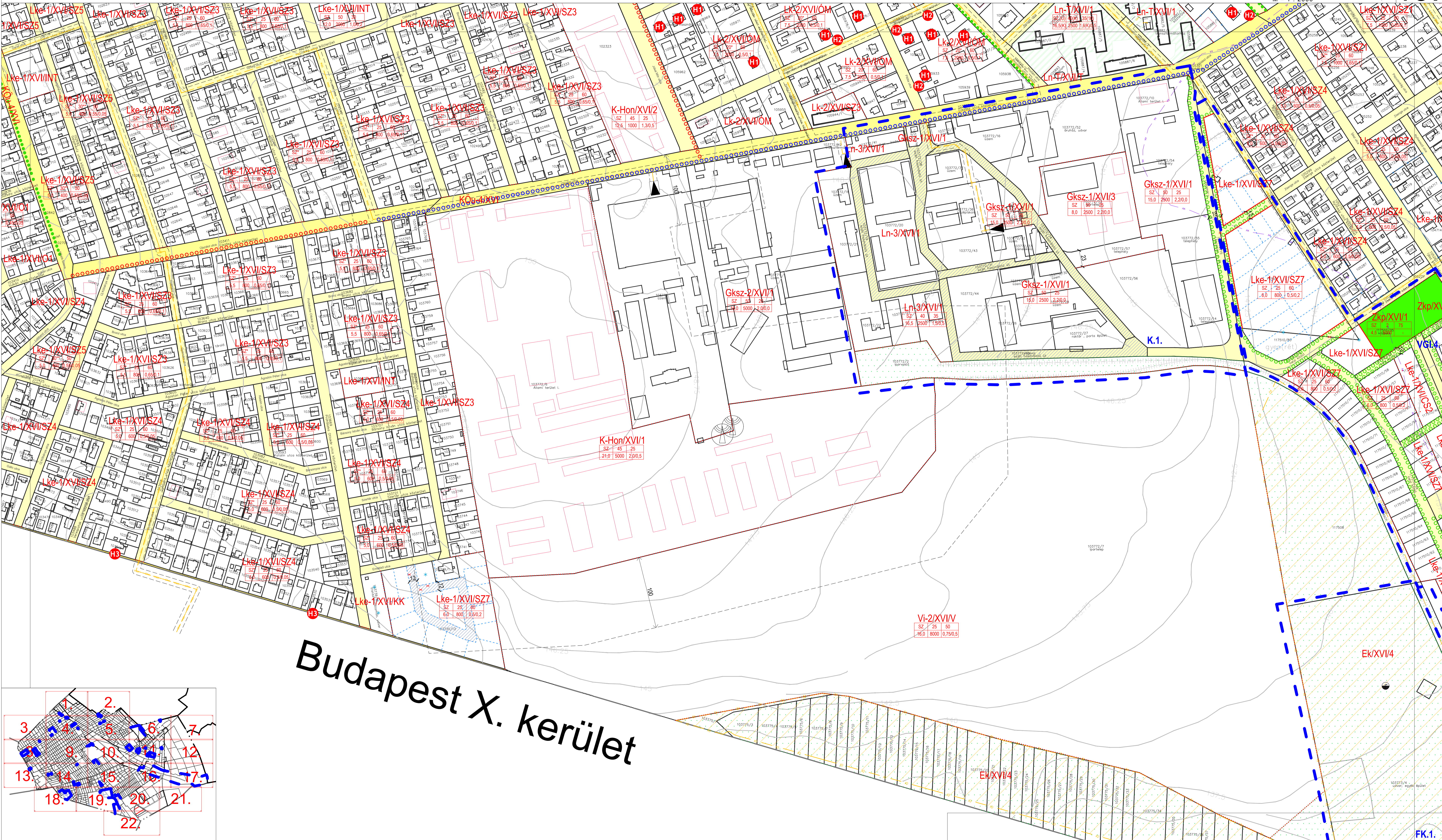


Budapest XVII. kerület

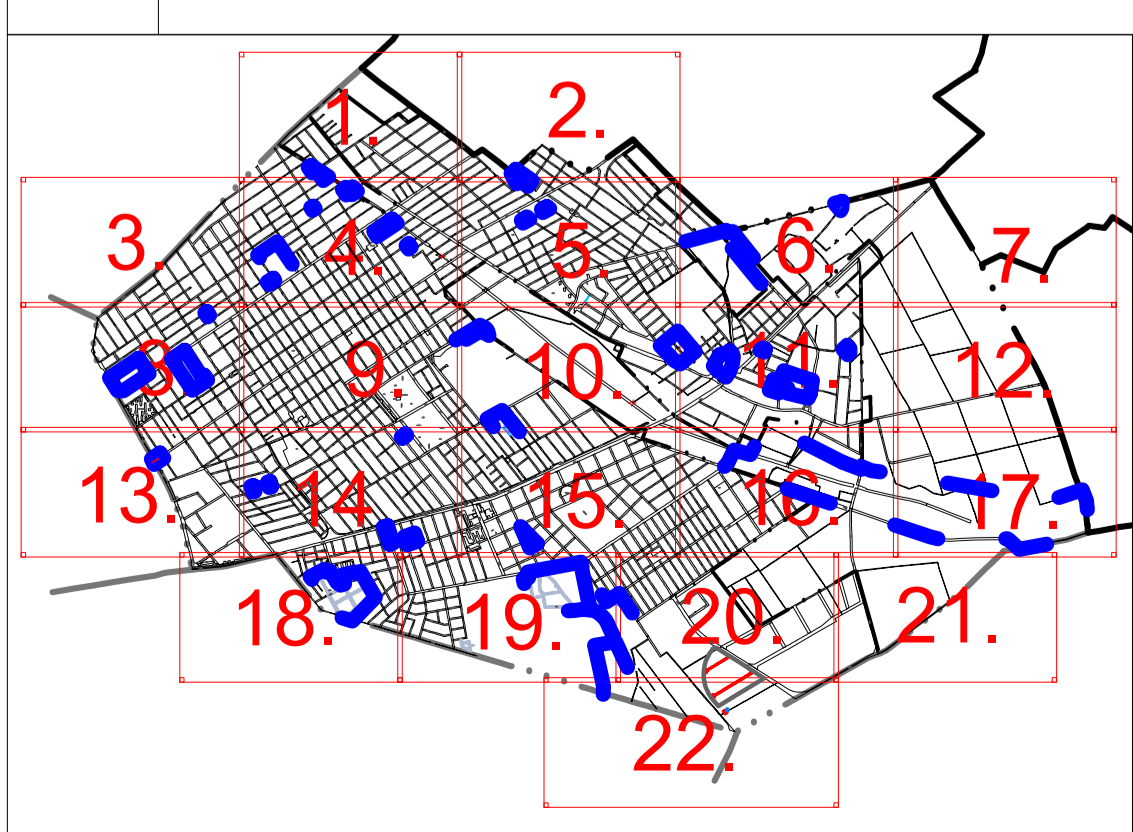


LK.62  Műsorszámmal érintett terület határa és sorszáma

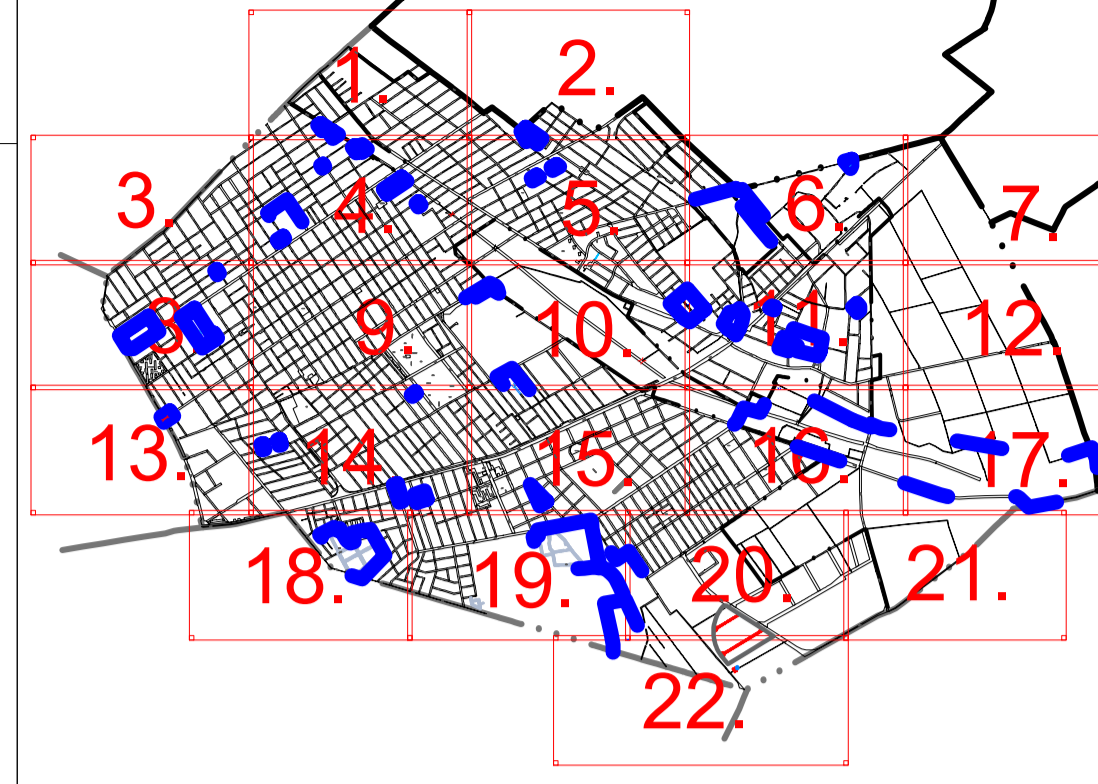
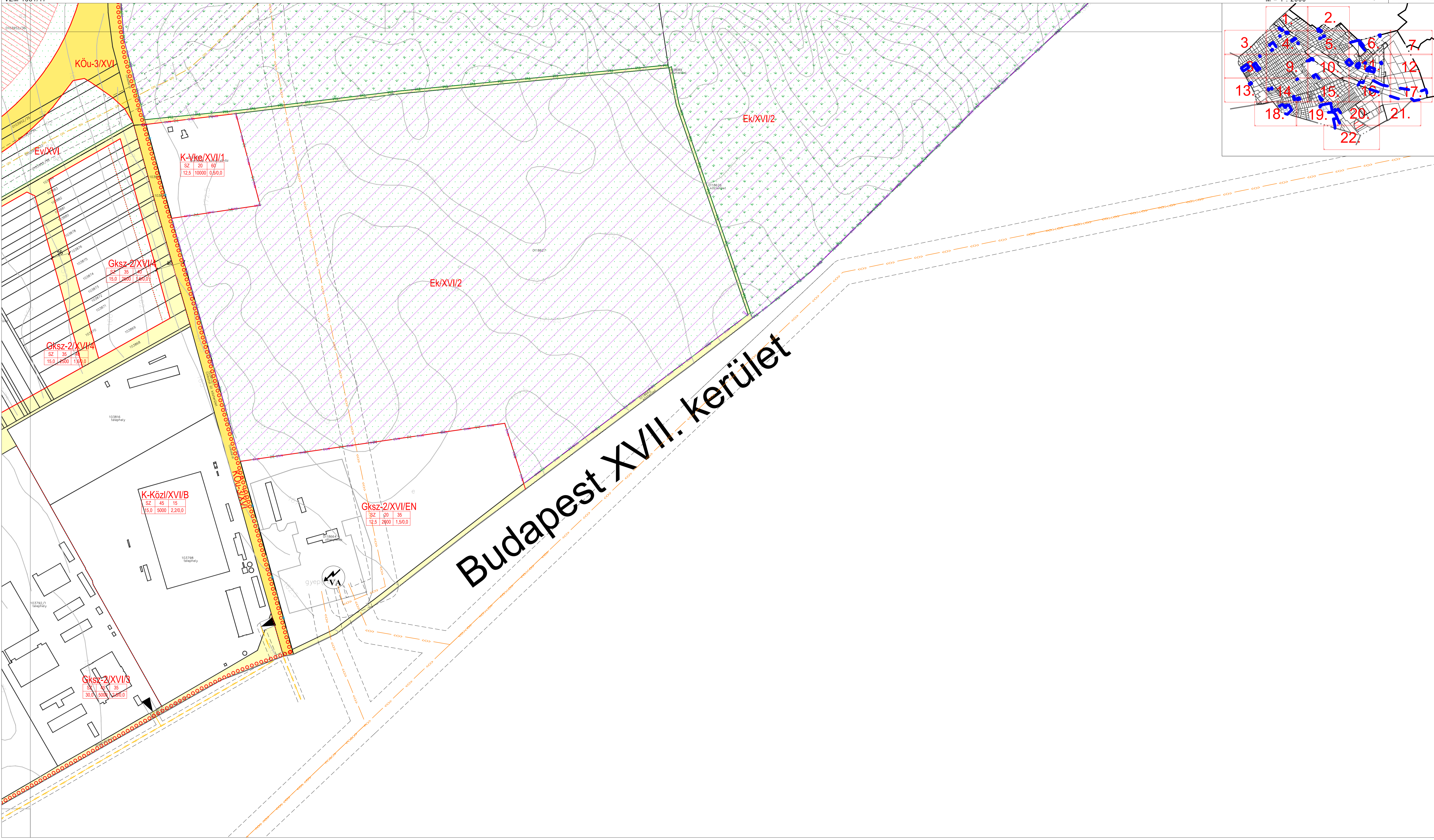
M = 1 : 2000



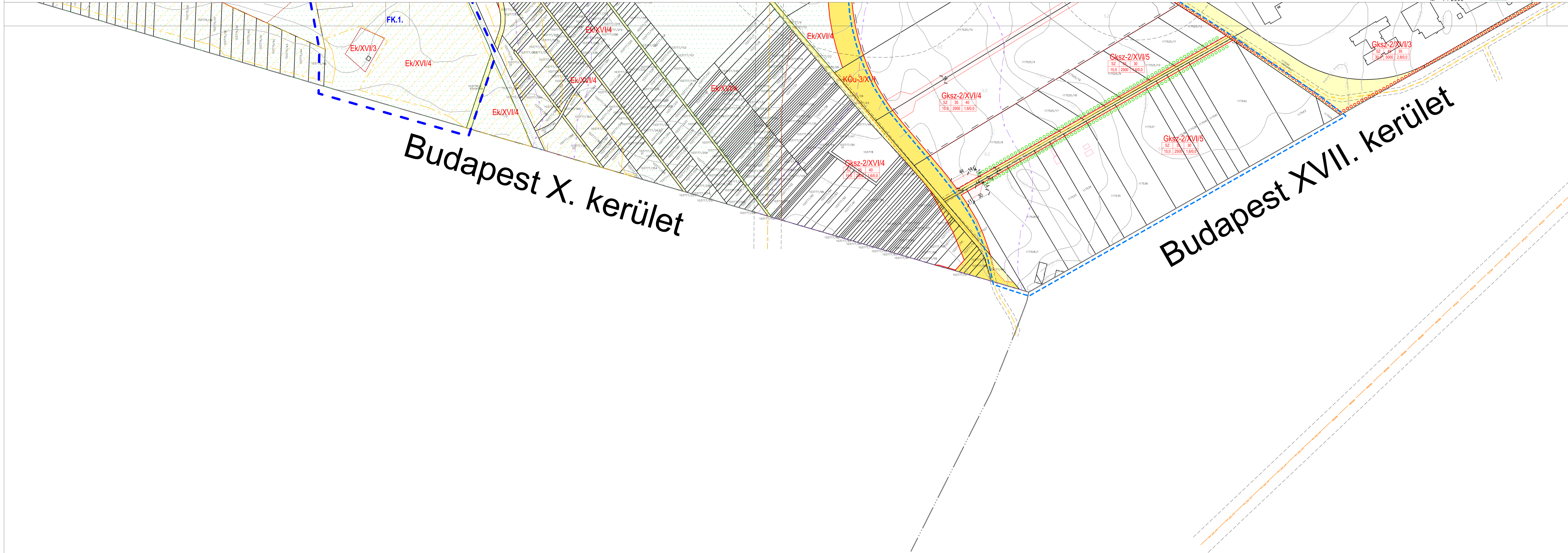
Budapest X. kerület







SZABÁLYOZÁSI TERV MÓDOSÍTÁSA



Budapest X. kerület

Budapest XVII. kerület

